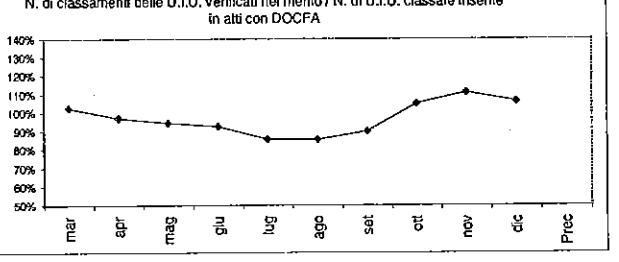
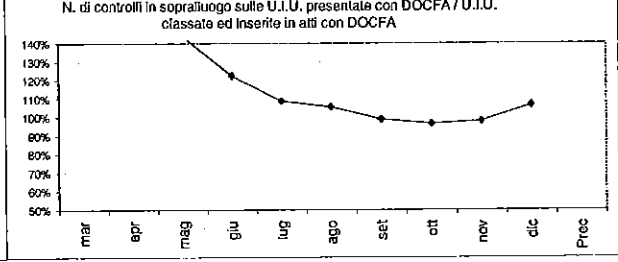
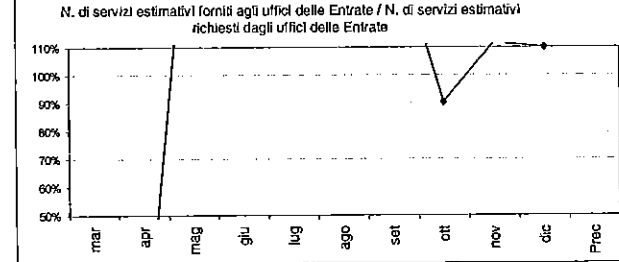
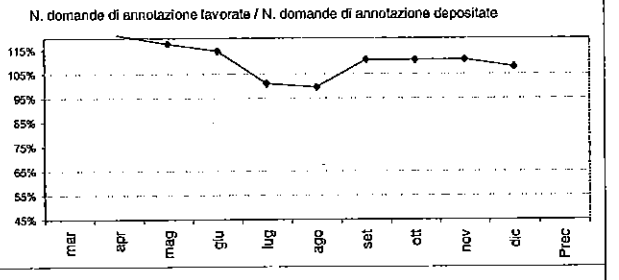
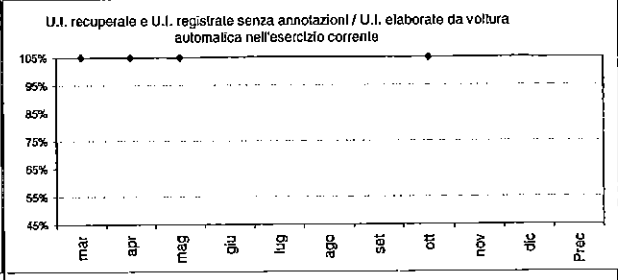
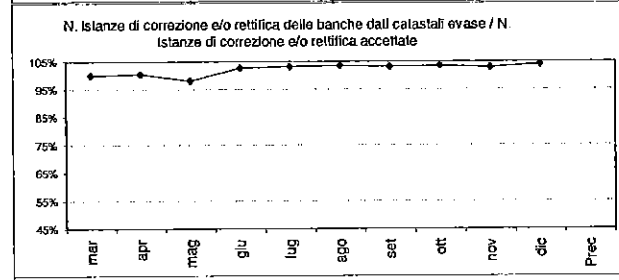
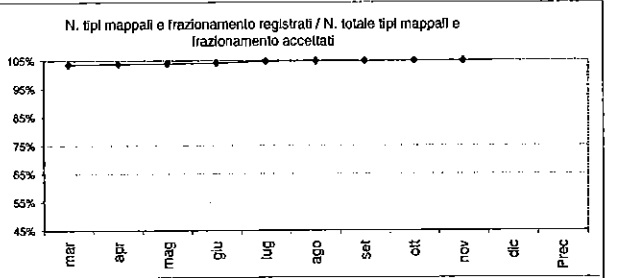
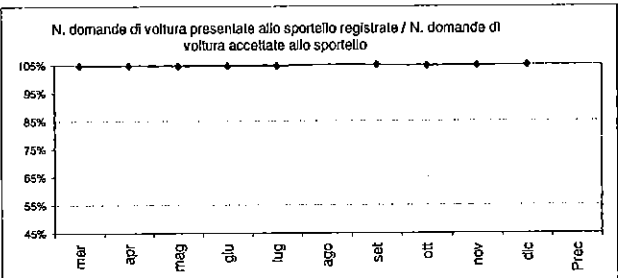
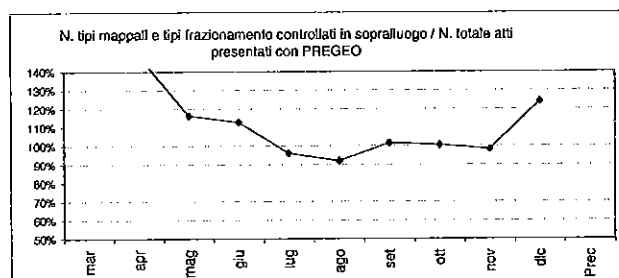
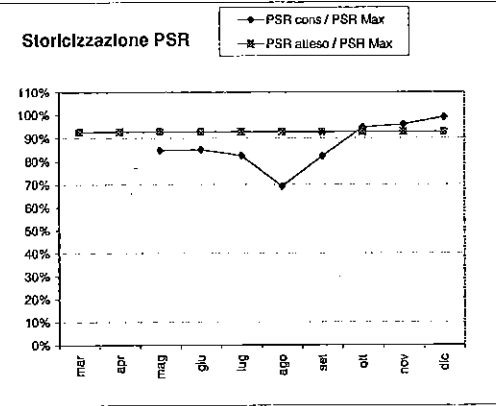
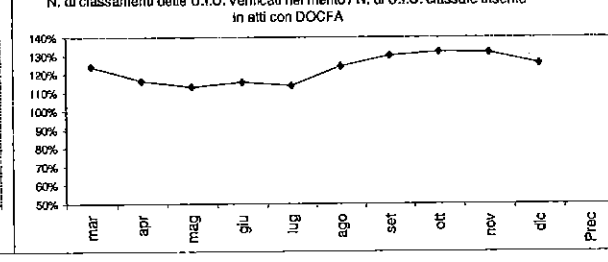
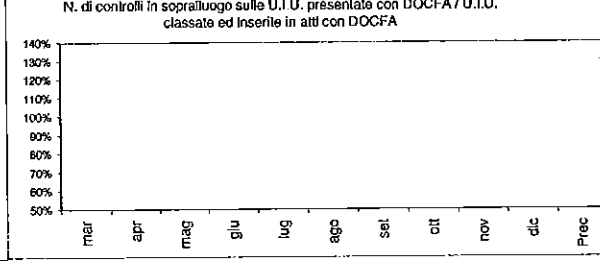
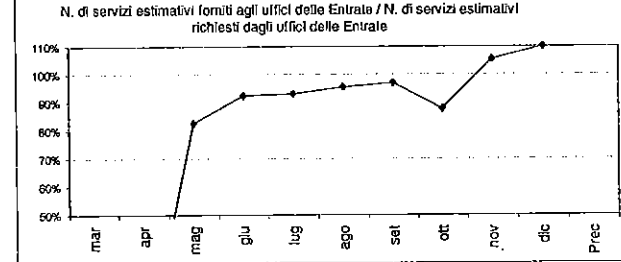
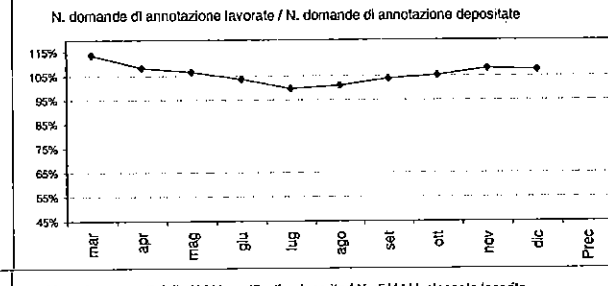
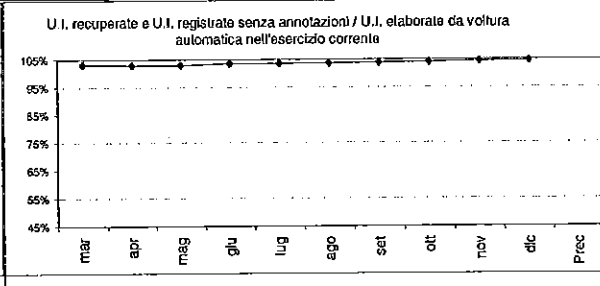
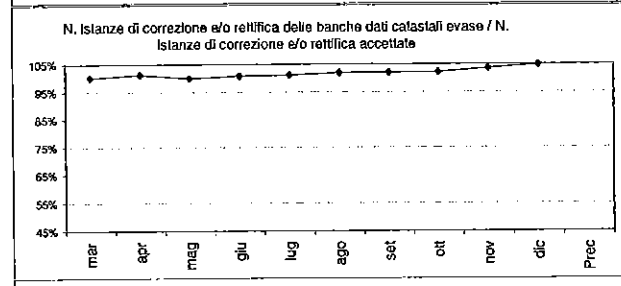
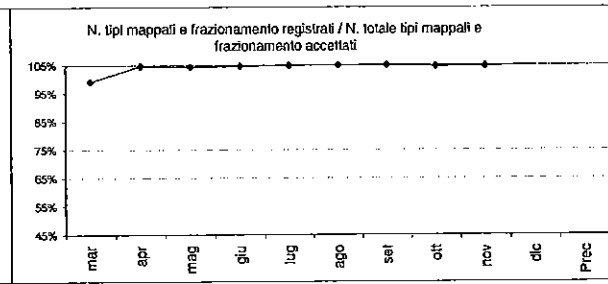
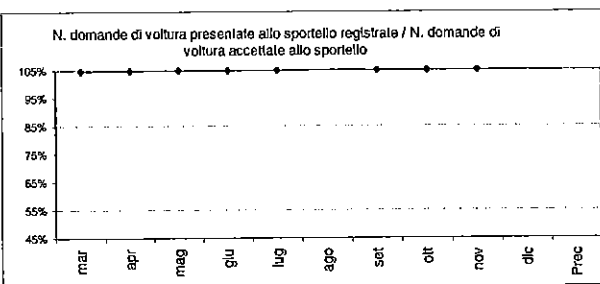
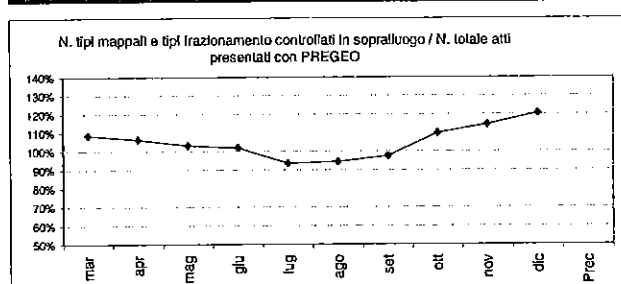
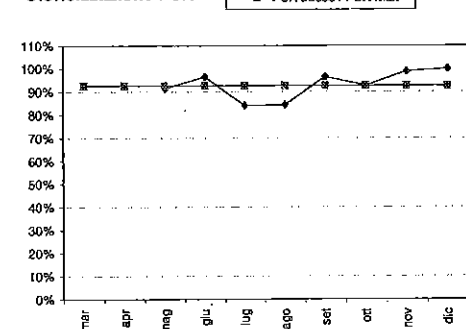


UTR 02000 - UFFICIO PROVINCIALE - VOLONTA'		dic							Sivad 2009			
Atti	Codice	Descrizione	2008		2009		2009	2009	2009	Atteso	Massimo	Consigliato
			2008	2009	2009	2009						
Servizi ai contribuenti e gestione tributi	I01016	N. tipi mappali e tipi frazionamento controllati in sopralluogo / N. totale atti presentati con PREGEO	124,06%	95%	110%	110,00%	0,214	0,235	0,235	100%	131%	126,5%
	I01021	N. domande di voltura presentate allo sportello registrate / N. domande di voltura accettate allo sportello	104,87%	95%	105%	104,87%	0,117	0,123	0,123			
	X01017	N. tipi mappali e frazionamento registrati / N. totale tipi mappali e frazionamento accettati	105,06%	95%	105%	105,00%	0,160	0,168	0,168			
	I01001	N. istanze di correzione e/o rettifica delle banche dati catastali evase / N. istanze di correzione e/o rettifica accettate	103,96%	95%	105%	103,96%	0,072	0,075	0,075			
	I01024	U.I. recuperate e U.I. registrate senza annotazioni / U.I. elaborate da voltura automatica nell'esercizio corrente	105,17%	95%	105%	105,00%	0,095	0,099	0,099			
	I02001	N. domande di annotazione lavorate / N. domande di annotazione depositate	108,02%	95%	105%	105,00%	0,238	0,250	0,250			
Interventi utili a garantire l'equità fiscale	P04003	N. di Comuni pubblicati sul sito Internet dell'Agenzia tramite GeoPol / N. Comuni con cartografia	110,00%	95%	110%	110,00%	0,117	0,128	0,128	100%	131%	126,5%
	I05004	N. di servizi estimativi forniti agli Uffici delle Entrate / N. di servizi estimativi richiesti dagli uffici delle Entrate	110,00%	90%	110%	110,00%	0,056	0,062	0,062			
	I01050	N. di controlli in sopralluogo sulle U.I.U. presentate con DOCCA / U.I.U. classate ed inserite in atti con DOCCA	106,65%	95%	110%	106,65%	0,247	0,272	0,263			
	I01011	N. di classamenti delle U.I.U. verificati nel merito / N. di U.I.U. classate inserite in atti con DOCCA	106,22%	95%	110%	106,22%	0,212	0,233	0,225			
							1,53	1,64	1,63			

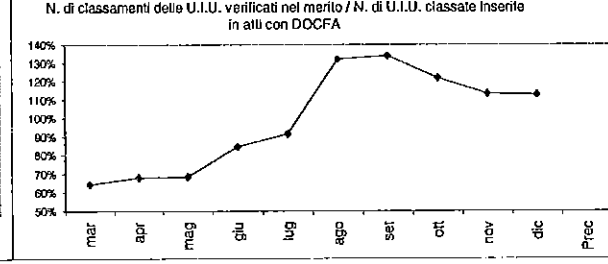
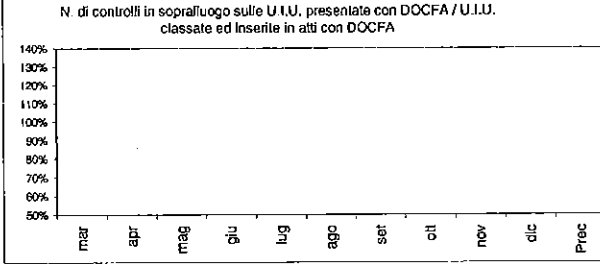
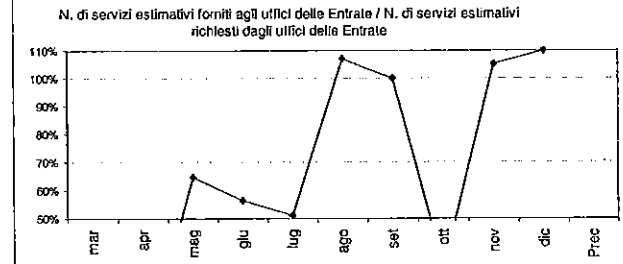
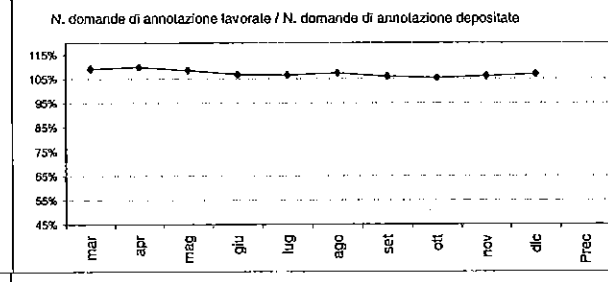
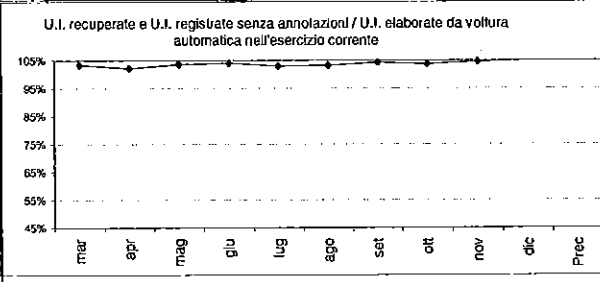
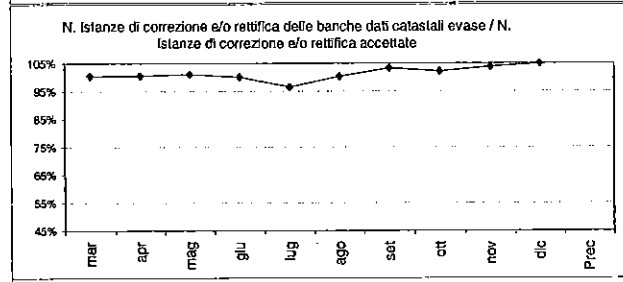
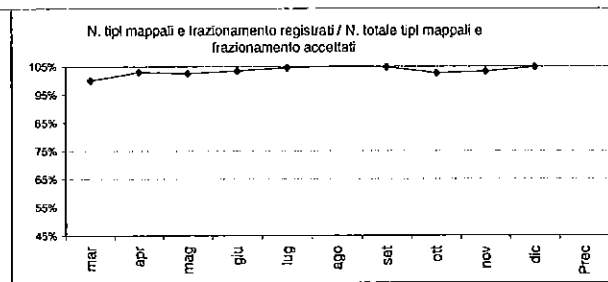
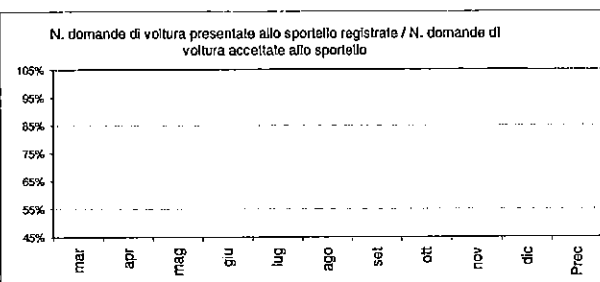
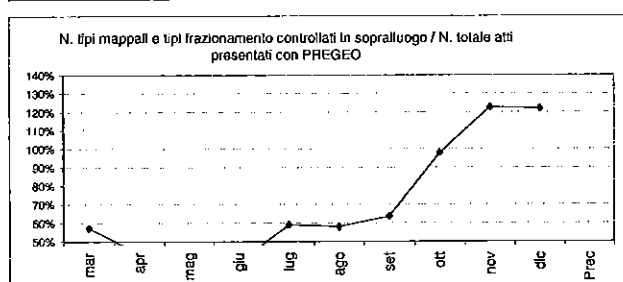
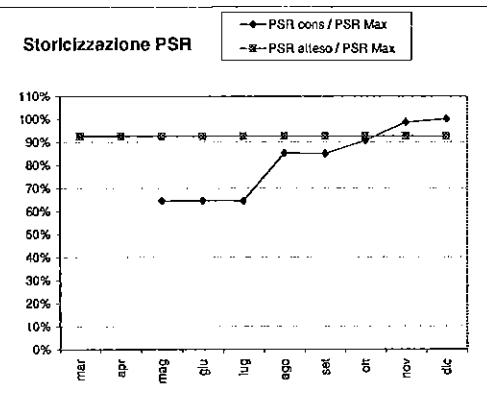


DIREZIONE REGIONALE PER L'EMILIA ROMAGNA		Sivad 2009		dic			Sivad 2009		
AG	Contenuto	Valore	Valore	Valore	Valore	Valore	Valore	Valore	Valore
Servizi ai contribuenti e gestione tributi	I01016	N. tipi mappali e tipi frazionamento controllati in sopralluogo / N. totale atti presentati con PREGEO	120,48%	95%	110%	110,00%	0,920	1,013	1,013
	I01021	N. domande di voltura presentate allo sportello registrate / N. domande di voltura accettate allo sportello	105,11%	95%	105%	105,00%	0,586	0,616	0,616
	I01017	N. tipi mappali e frazionamento registrati / N. totale tipi mappali e frazionamento accettati	105,14%	95%	105%	105,00%	0,690	0,725	0,725
	I01001	N. Istanze di correzione e/o rettifica delle banche dati catastali evase / N. Istanze di correzione e/o rettifica accettate	104,75%	95%	105%	104,75%	0,364	0,362	0,362
	I01024	U.I. recuperate e U.I. registrate senza annotazioni / U.I. elaborate da voltura automatica nell'esercizio corrente	104,48%	95%	105%	104,48%	0,398	0,418	0,416
	I02001	N. domande di annotazione lavorate / N. domande di annotazione depositate	107,50%	95%	105%	105,00%	0,826	0,868	0,868
Interventi volti a garantire l'equità fiscale	P04009	N. di Comuni pubblicati sul sito Internet dell'Agenzia tramite GeoPal / N. Comuni con cartografia	108,84%	95%	110%	108,84%	0,637	0,701	0,693
	I05004	N. di servizi estimativi forniti agli uffici delle Entrate / N. di servizi estimativi richiesti dagli uffici delle Entrate	110,00%	90%	110%	110,00%	0,439	0,483	0,483
	I01050	N. di controlli in sopralluogo sulle U.I.U. presentate con DOCCA / U.I.U. classate ed inserite in atti con DOCCA	170,76%	95%	110%	110,00%	1,236	1,359	1,359
	I01011	N. di classamenti delle U.I.U. verificati nel merito / N. di U.I.U. classate inserite in atti con DOCCA	125,68%	95%	110%	110,00%	1,059	1,165	1,165
						-7,16	7,73	7,72	
						100%	131%	130,4%	

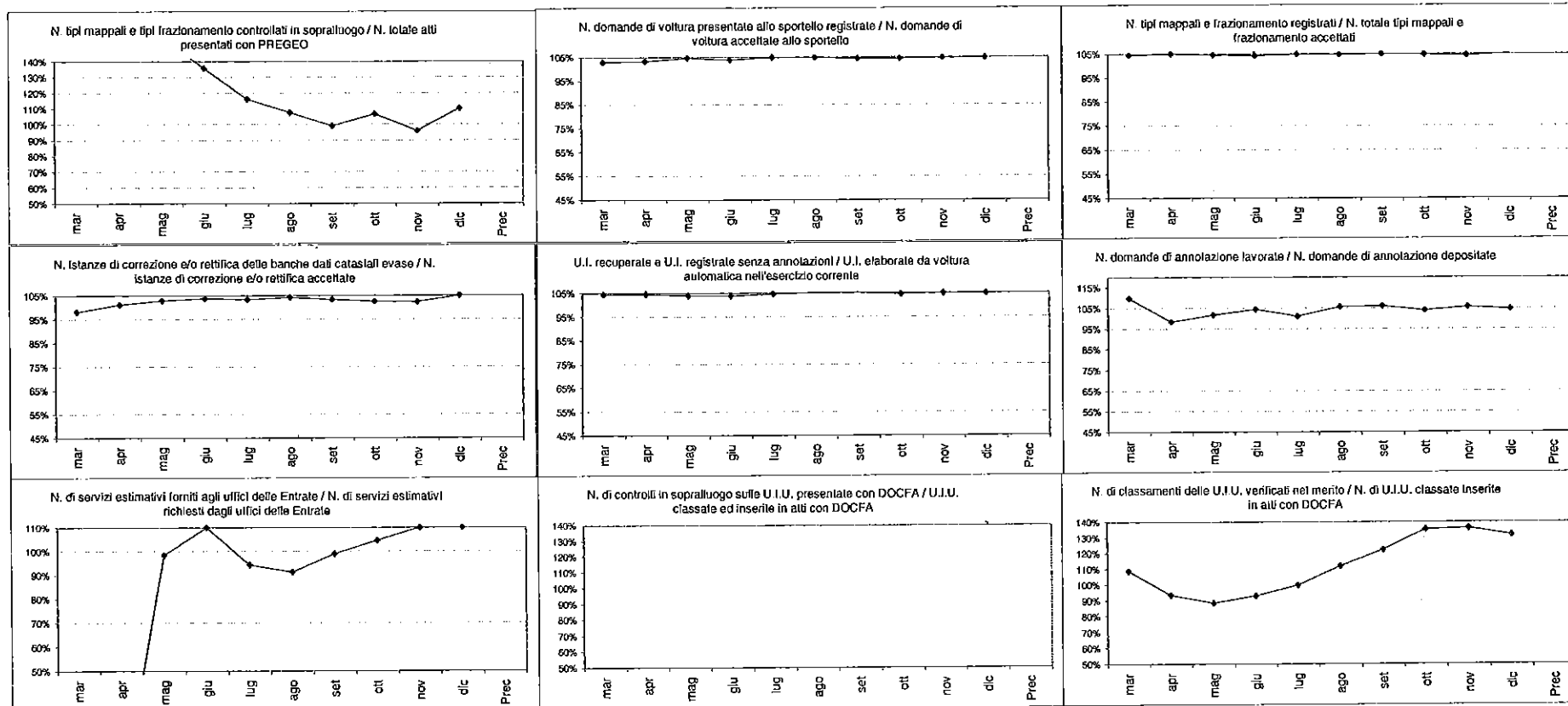
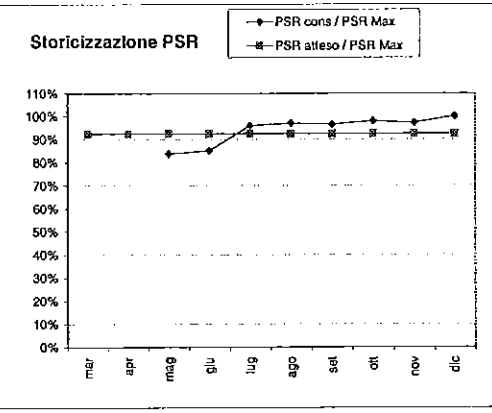
Storicizzazione PSR



Vittorio Veneto - Ufficio Provinciale Tributaria			dic			2009			Sivad 2009			
AVI	CDATA	DESCRIZIONE	2008	2009	2009	2009	2009	2009	2009	2009	2009	
Servizi ai contribuenti a gestione tributari	I01016	N. tipi mappali e tipi frazionamento controllati in sopralluogo / N. totale atti presentati con PREGEO	121,92%	95%	110%	110,00%	0,077	0,085	0,085	Valore Atteso	Valore Massimo	Consigliato
	I01021	N. domande di voltura presentate allo sportello registrate / N. domande di voltura accettate allo sportello	105,22%	95%	105%	105,00%	0,050	0,052	0,052			
	I01017	N. tipi mappali e frazionamento registrati / N. totale tipi mappali e frazionamento accettati	104,79%	95%	105%	104,79%	0,058	0,061	0,061			
	I01001	N. istanze di correzione e/o rettifica delle banche dati catastali evase / N. istanze di correzione e/o rettifica accettate	104,87%	95%	105%	104,87%	0,033	0,035	0,035			
	I01024	U.I. recuperate e U.I. registrate senza annotazioni / U.I. elaborate da voltura automatica nell'esercizio corrente	105,14%	95%	105%	105,00%	0,027	0,028	0,028			
	I02001	N. domande di annotazione lavorate / N. domande di annotazione depositate	107,03%	95%	105%	105,00%	0,077	0,081	0,081			
Interventi volti a garantire l'equità fiscale	P04009	N. di Comuni pubblicati sul sito Internet dell'Agenzia tramite GeoPoi / N. Comuni con cartografia	110,00%	95%	110%	110,00%	0,050	0,056	0,056	Atteso	Massimo	Consigliato
	I05004	N. di servizi estimativi forniti agli uffici delle Entrate / N. di servizi estimativi richiesti dagli uffici delle Entrate	110,00%	90%	110%	110,00%	0,038	0,042	0,042			
	I01050	N. di controlli in sopralluogo sulle U.I.U. presentate con DOCCA / U.I.U. classate ed inserite in atti con DOCCA	172,86%	95%	110%	110,00%	0,094	0,104	0,104			
	I01011	N. di classamenti delle U.I.U. verificati nel merito / N. di U.I.U. classate inserite in atti con DOCCA	112,71%	95%	110%	110,00%	0,081	0,089	0,089			
			0,59	0,63	0,63	100%	131%	130,9%				

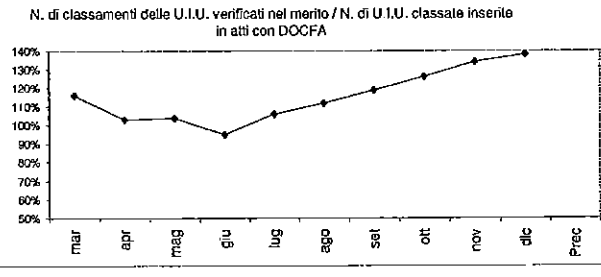
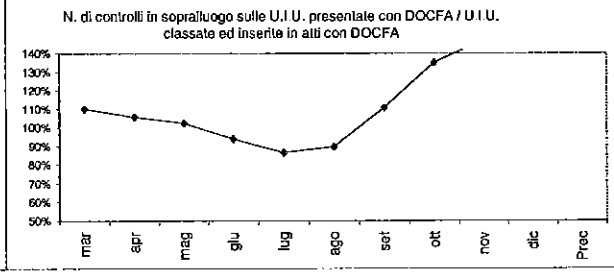
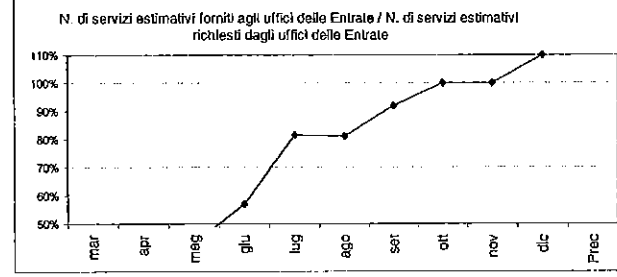
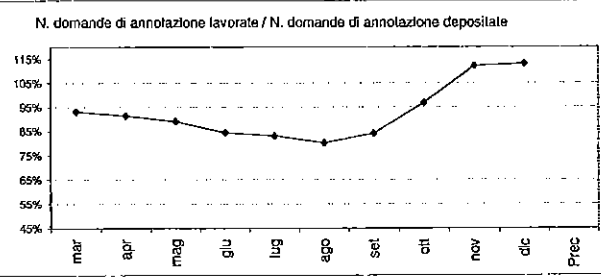
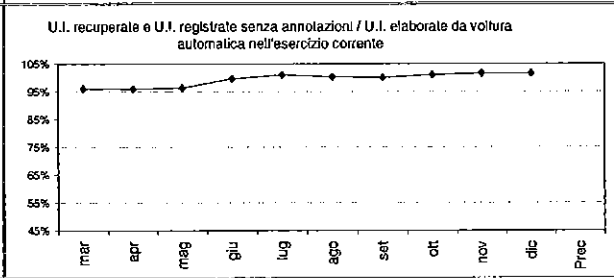
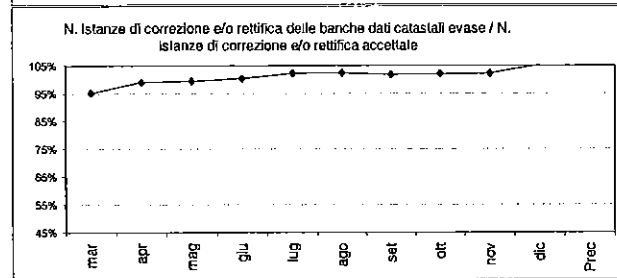
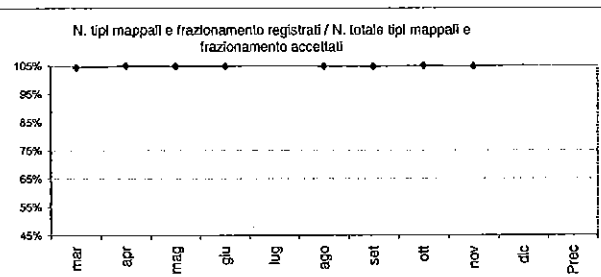
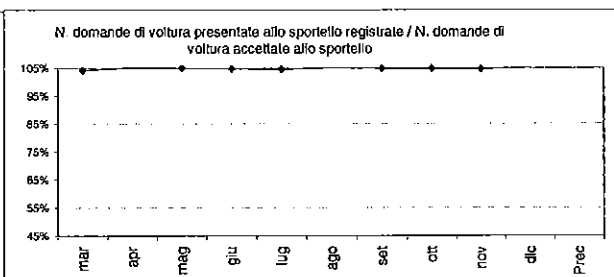
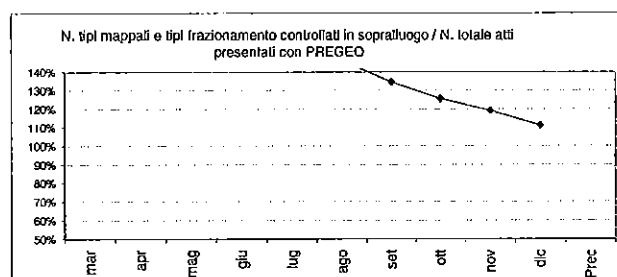
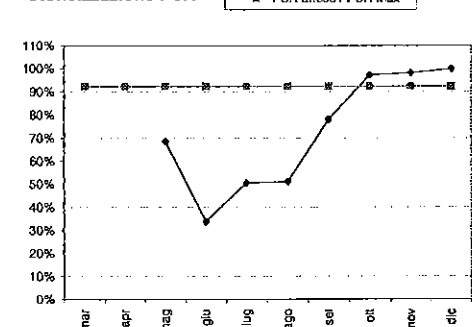


ANNO 2009 - QUANTIFICAZIONE DEI DATI				dic			Sivad 2009		
CATEGORIA	CODICE	DESCRIZIONE	VALORE	PERCENTUALE		VALORE	VALORE	VALORE	VALORE
				2009	2008				
Servizi ai contribuenti e gestione tributi	I01016	N. tipi mappali e tipi frazionamento controllati in sopralluogo / N. totale atti presentati con PREGEO	110,16%	95%	110%	110,00%	0,099	0,109	0,109
	I01021	N. domande di voltura presentate allo sportello registrate / N. domande di voltura accettate allo sportello	104,74%	95%	105%	104,74%	0,058	0,061	0,061
	I01017	N. tipi mappali e frazionamento registrati / N. totale tipi mappali e frazionamento accettati	105,20%	95%	105%	105,00%	0,074	0,078	0,078
	I01001	N. Istanze di correzione e/o rettifica delle banche dati catastali evase / N. Istanze di correzione e/o rettifica accettate	105,02%	95%	105%	105,00%	0,028	0,030	0,030
	I01024	U.I. recuperate e U.I. registrate senza annotazioni / U.I. elaborate da voltura automatica nell'esercizio corrente	104,84%	95%	105%	104,84%	0,026	0,027	0,027
	I02001	N. domande di annotazione lavorata / N. domande di annotazione depositate	104,66%	95%	105%	104,65%	0,063	0,066	0,066
Interventi volti a garantire l'equità fiscale	P04003	N. di Comuni pubblicati sul sito Internet dell'Agenzia tramite GeoPoi / N. Comuni con cartografia	110,00%	95%	110%	110,00%	0,059	0,064	0,064
	I05004	N. di servizi estimativi forniti agli uffici delle Entrate / N. di servizi estimativi richiesti dagli uffici delle Entrate	110,00%	90%	110%	110,00%	0,074	0,082	0,082
	I01050	N. di controlli in sopralluogo sulle U.I.U. presentate con DOCFA / U.I.U. classate ed inserite in atti con DOCFA	141,05%	95%	110%	110,00%	0,108	0,119	0,119
	I01011	N. di classamenti delle U.I.U. verificati nel merito / N. di U.I.U. classate inserite in atti con DOCFA	131,91%	95%	110%	110,00%	0,093	0,102	0,102
						0,69	0,74	0,74	
						100%	131%	130,8%	

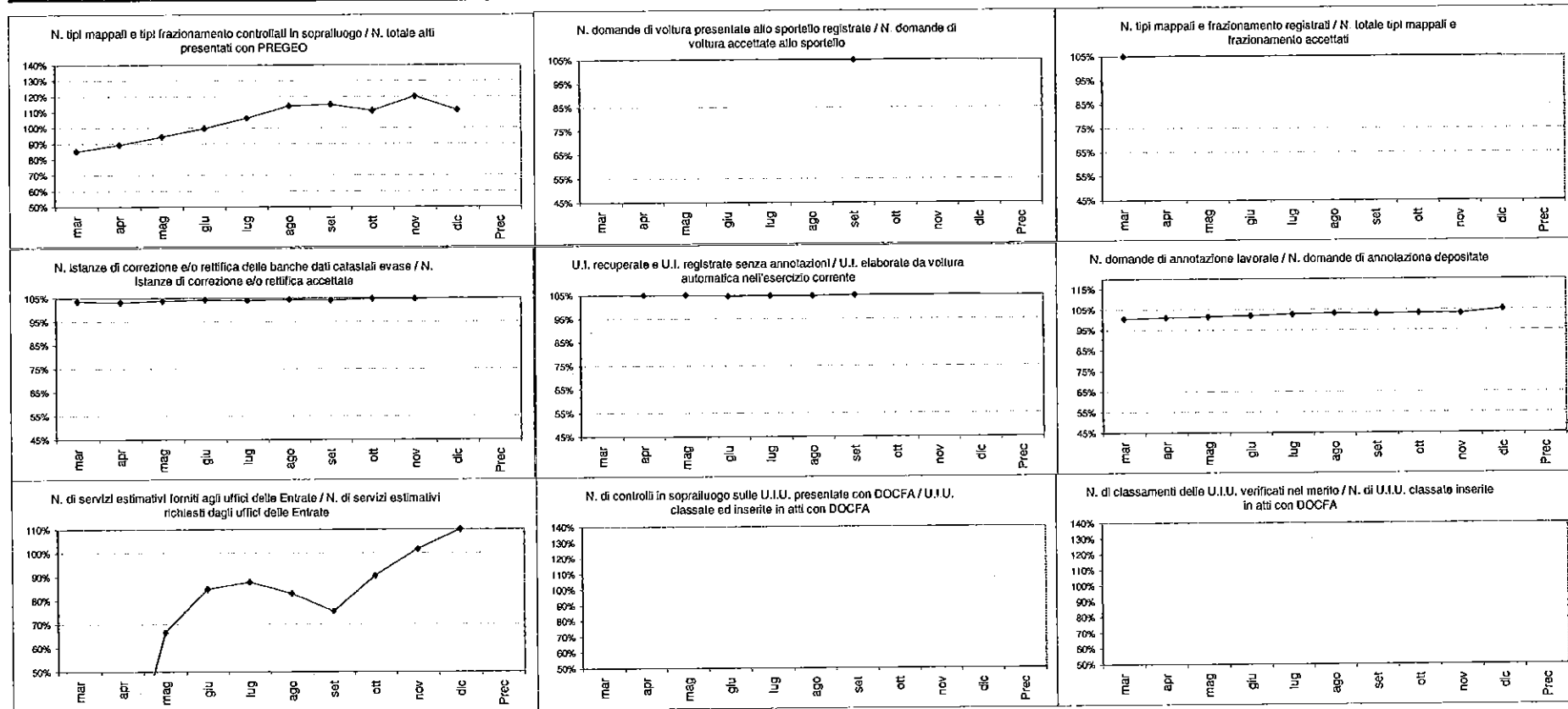
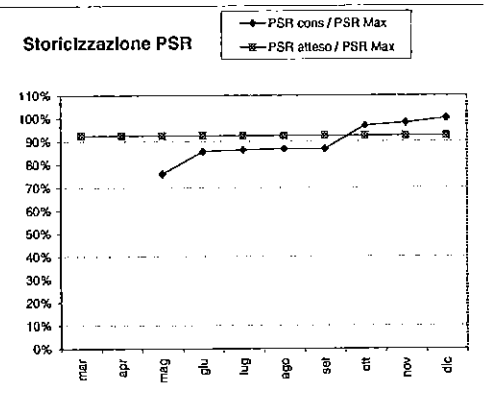


DIPARTIMENTO DI AGRICOLTURA, ALIMENTAZIONE E FORESTE			dic							Sivad 2009				
SERVIZI AI CONTRIBUENTI E GESTIONE IMBUTI			100%	105%	110%	115%	120%	125%	130%	135%	140%	100%	131%	130,3%
SERVIZI AI CONTRIBUENTI E GESTIONE IMBUTI			100%	105%	110%	115%	120%	125%	130%	135%	140%	100%	131%	130,3%
Servizi ai contribuenti e gestione imbuti	I01016	N. tipi mappali e tipi frazionamento controllati in sopralluogo / N. totale atti presentati con PREGEO	111,19%	95%	110%	110,00%	0,099	0,108	0,108					
	I01021	N. domande di voltura presentate allo sportello registrate / N. domande di voltura accettate allo sportello	105,25%	95%	105%	105,00%	0,078	0,082	0,082					
	I01017	N. tipi mappali e frazionamento registrati / N. totale tipi mappali e frazionamento accettati	105,16%	95%	105%	105,00%	0,074	0,078	0,078					
	I01001	N. istanze di correzione e/o rettifica delle banche dati catastali evase / N. istanze di correzione e/o rettifica accettate	105,24%	95%	105%	105,00%	0,035	0,037	0,037					
	I01024	U.I. recuperate e U.I. registrate senza annotazioni / U.I. elaborate da voltura automatica nell'esercizio corrente	101,41%	95%	105%	101,41%	0,053	0,056	0,054					
	I02001	N. domande di annotazione lavorate / N. domande di annotazione depositate	113,01%	95%	105%	105,00%	0,105	0,110	0,110					
Interventi volti a garantire l'equità fiscale	P04009	N. di Comuni pubblicati sul sito Internet dell'Agenzia tramite GeoPol / N. Comuni con cartografia	110,00%	95%	110%	110,00%	0,091	0,100	0,100					
	I05004	N. di servizi estimativi forniti agli uffici delle Entrate / N. di servizi estimativi richiesti dagli uffici delle Entrate	110,00%	90%	110%	110,00%	0,079	0,087	0,087					
	I01050	N. di controlli in sopralluogo sulle U.I.U. presentate con DOCFA / U.I.U. classate ed inserite in atti con DOCFA	143,31%	95%	110%	110,00%	0,190	0,209	0,209					
	I01011	N. di classamenti delle U.I.U. verificati nel merito / N. di U.I.U. classate inserite in atti con DOCFA	138,02%	95%	110%	110,00%	0,163	0,179	0,179					
			0,97	1,05	1,05									

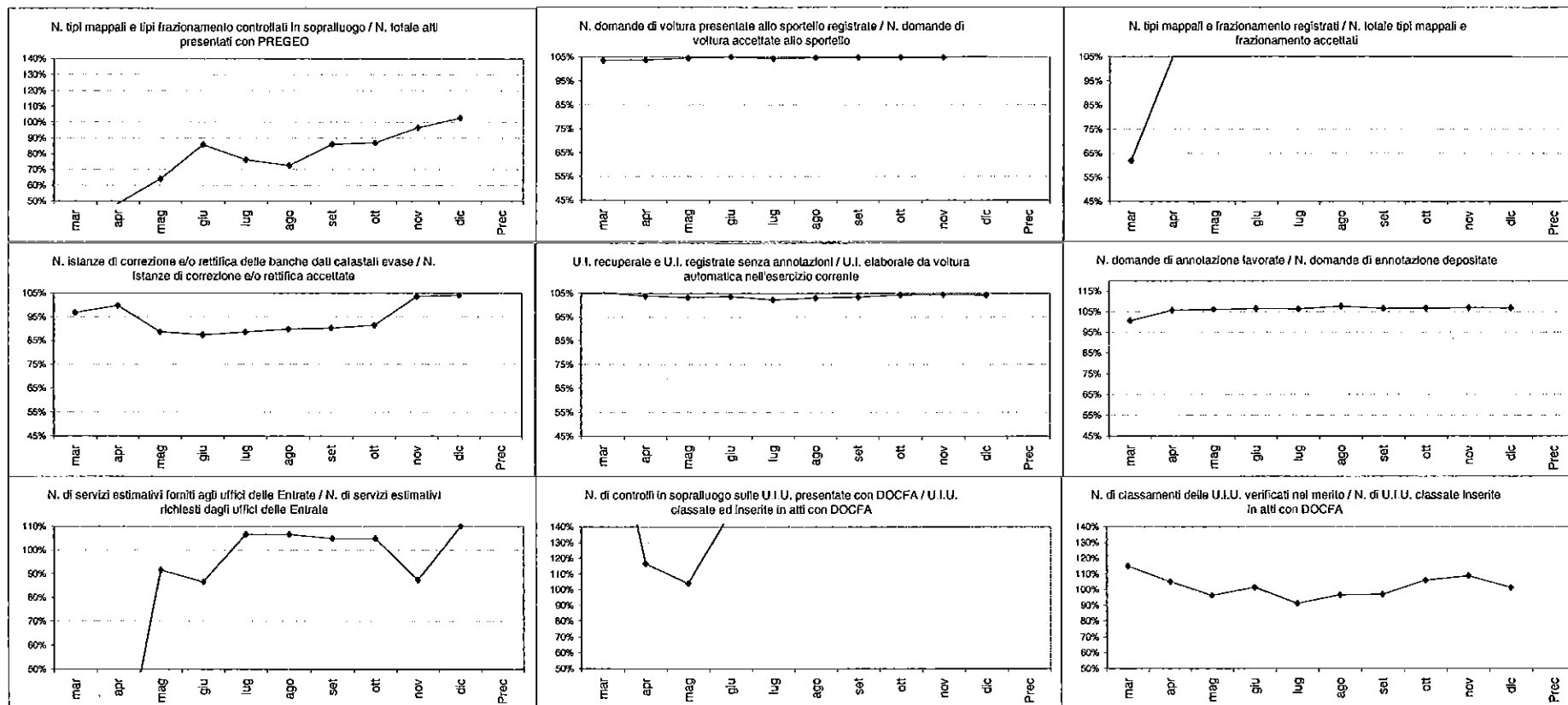
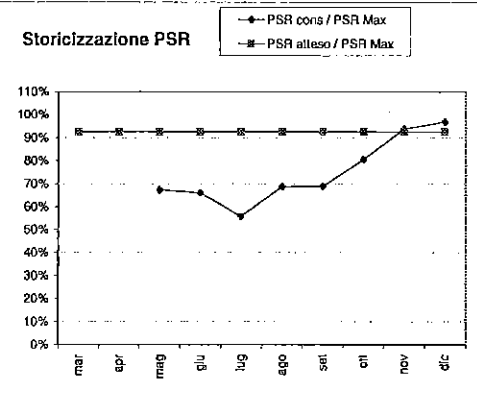
Storicizzazione PSR



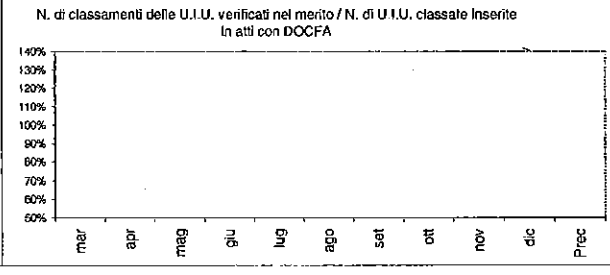
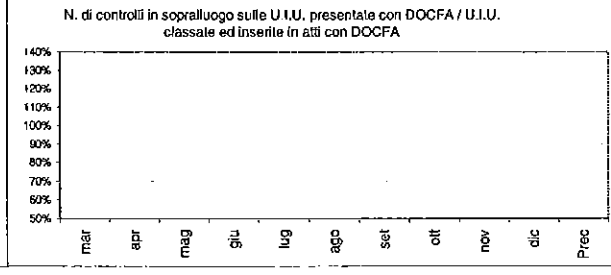
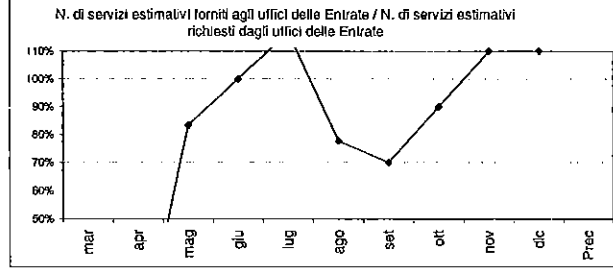
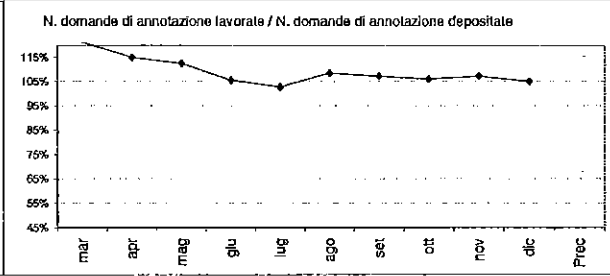
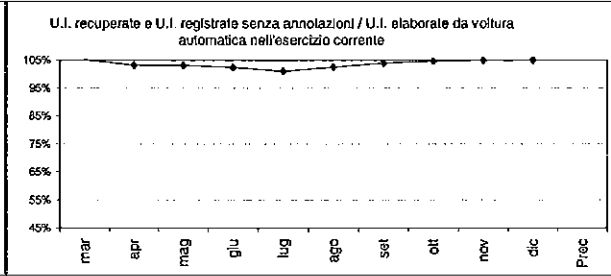
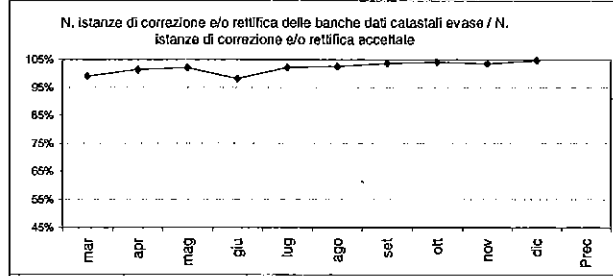
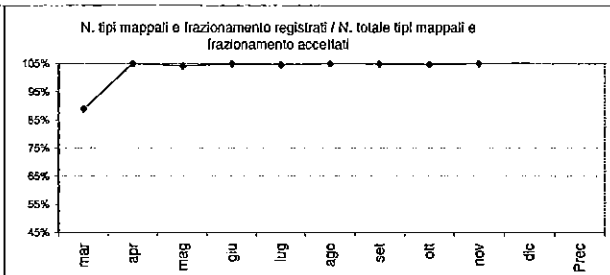
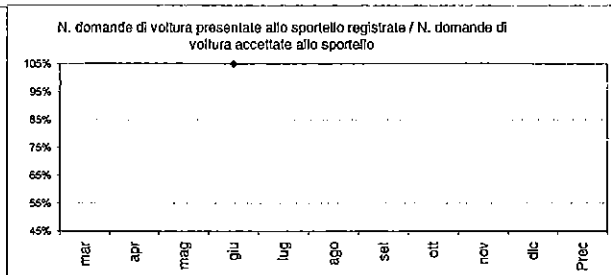
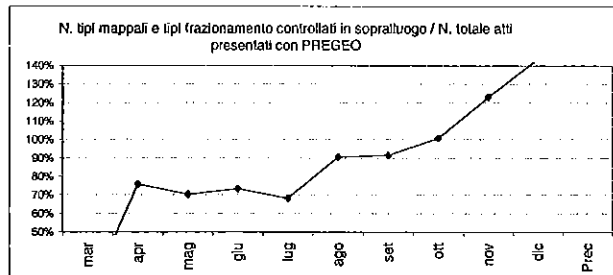
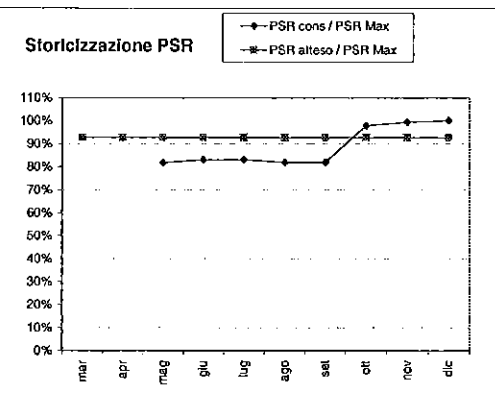
Indicatore		Sostanziale		diciembre			Sivad 2009		
Atti	Obiettivo	Realizzato	Realizzato / Obiettivo	Realizzato	Realizzato / Obiettivo	Realizzato	Realizzato / Obiettivo	Realizzato	Realizzato / Obiettivo
Servizi ai contribuenti e gestione tributi	I01016	N. tipi mappali e tipi frazionamento controllati in sopralluogo / N. totale atti presentati con PREGEO	111,42%	95%	110%	110,00%	0,092	0,101	0,101
	I01021	N. domande di voltura presentate allo sportello registrate / N. domande di voltura accettate allo sportello	105,26%	95%	105%	105,00%	0,073	0,077	0,077
	I01017	N. tipi mappali e frazionamento registrati / N. totale tipi mappali e frazionamento accettati	105,26%	95%	105%	105,00%	0,069	0,072	0,072
	I01001	N. istanze di correzione e/o rettifica delle banche dati catastali evase / N. istanze di correzione e/o rettifica accettate	105,11%	95%	105%	105,00%	0,063	0,067	0,067
	I01024	U.I. recuperate e U.I. registrate senza annotazioni / U.I. elaborate da voltura automatica nell'esercizio corrente	105,23%	95%	105%	105,00%	0,055	0,058	0,058
	I02001	N. domande di annotazione lavorate / N. domande di annotazione depositate	105,26%	95%	105%	105,00%	0,071	0,074	0,074
Interventi volti a garantire l'equità fiscale	PO4009	N. di Comuni pubblicati sul sito internet dell'Agenzia tramite GeoPol / N. Comuni con cartografia	110,00%	95%	110%	110,00%	0,091	0,100	0,100
	I05004	N. di servizi estimativi forniti agli uffici delle Entrate / N. di servizi estimativi richiesti dagli uffici delle Entrate	110,00%	90%	110%	110,00%	0,103	0,113	0,113
	I01050	N. di controlli in sopralluogo sulle U.I.U. presentate con DOCFA / U.I.U. classate ed inserite in atti con DOCFA	273,29%	95%	110%	110,00%	0,136	0,150	0,150
	I01011	N. di classamenti delle U.I.U. verificati nel merito / N. di U.I.U. classate inserite in atti con DOCFA	153,26%	95%	110%	110,00%	0,116	0,128	0,128
						0,87	0,94	0,94	
						100%	111%	111,0%	



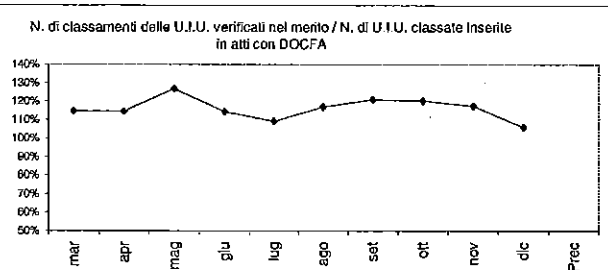
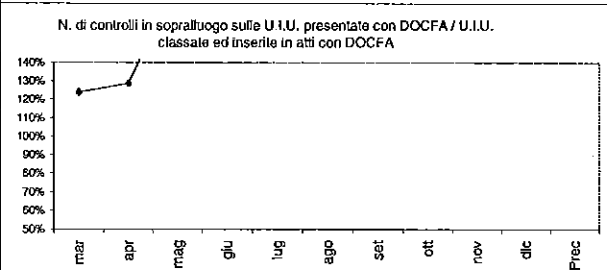
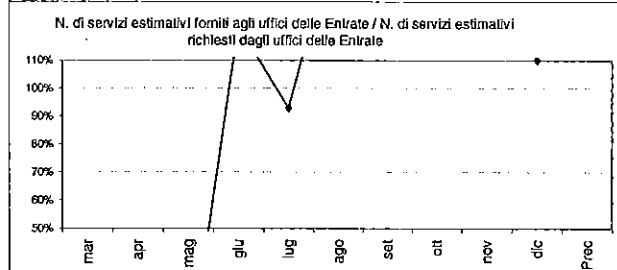
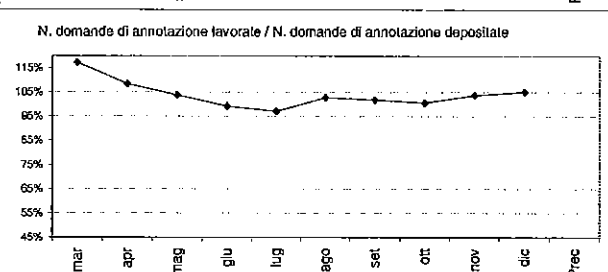
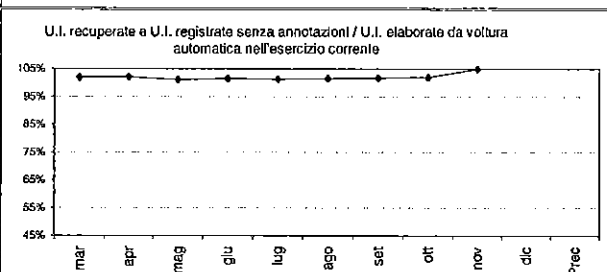
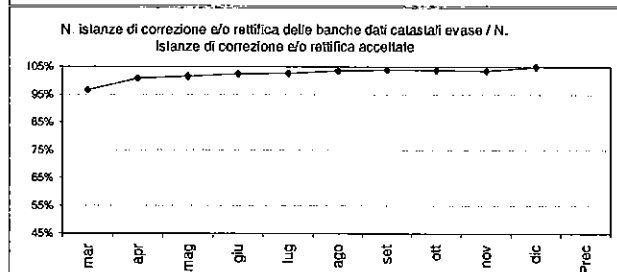
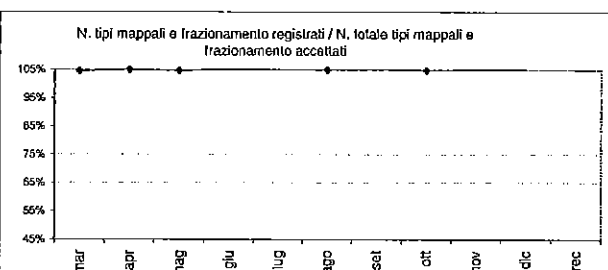
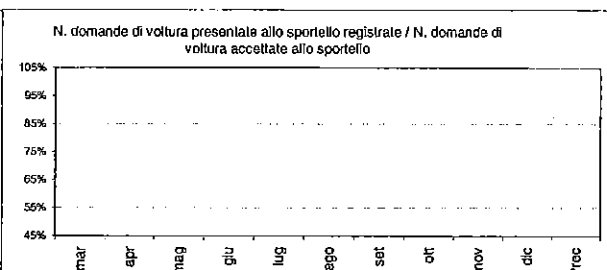
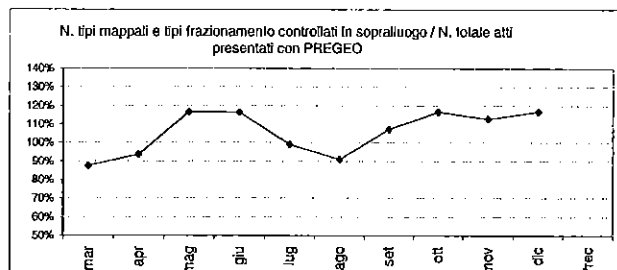
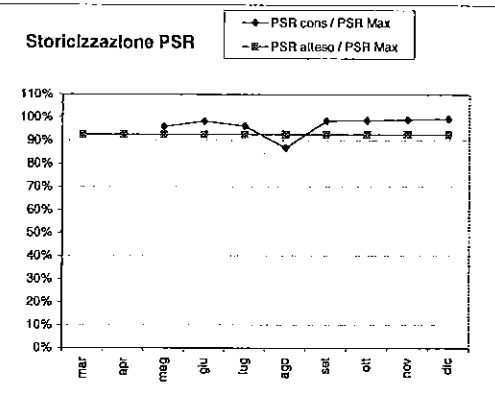
DIPARTIMENTO AUTONOMO PROVINCIALE - AGENZIA											
C.A.	COSTO	INDICATORE	VALORE	dic			VALORE PRECEDENTE	VALORE ANTERIORE	VALORE PRECEDENTE	VALORE PRECEDENTE	
				95%	110%	102,59%					
Servizi ai contribuenti e gestione in/out	I01016	N. tipi mappali e tipi frazionamento controllati in sopralluogo / N. totale atti presentati con PREGEO	102,59%	95%	110%	102,59%	0,073	0,080	0,075	PSR 2009 100% 100% 95,816% Valore atteso Valore massimo Conseguito	
	I01021	N. domande di voltura presentate allo sportello registrate / N. domande di voltura accettate allo sportello	105,17%	95%	105%	105,00%	0,049	0,052	0,052		
	I01017	N. tipi mappali e frazionamento registrati / N. totale tipi mappali e frazionamento accettati	105,21%	95%	105%	105,00%	0,055	0,057	0,057		
	I01001	N. istanze di correzione e/o rettifica delle banche dati catastali evase / N. istanze di correzione e/o rettifica accettate	104,07%	95%	105%	104,07%	0,032	0,034	0,033		
	I01024	U.I. recuperate e U.I. registrate senza annotazioni / U.I. elaborate da voltura automatica nell'esercizio corrente	104,36%	95%	105%	104,36%	0,057	0,060	0,059		
Interventi volti a garantire l'equità fiscale	I02001	N. domanda di annotazione lavorate / N. domande di annotazione depositate	106,92%	95%	105%	105,00%	0,059	0,062	0,062	Sivad 2009 Atteso Massimo Conseguito	
	P04009	N. di Comuni pubblicati sul sito Internet dell'Agenzia tramite Geopoi / N. Comuni con cartografia	100,00%	95%	110%	100,00%	0,068	0,075	0,068		
	I05004	N. di servizi estimativi forniti agli uffici delle Entrate / N. di servizi estimativi richiesti dagli uffici delle Entrate	110,00%	90%	110%	110,00%	0,020	0,022	0,022		
	I01050	N. di controlli in sopralluogo sulle U.I.U. presentate con DOCCA / U.I.U. classate ed inserite in atti con DOCCA	211,20%	95%	110%	110,00%	0,100	0,110	0,110		
	I01011	N. di classamenti delle U.I.U. verificati nel merito / N. di U.I.U. classate inserite in atti con DOCCA	101,28%	95%	110%	101,28%	0,086	0,094	0,087		
						0,60	0,65	0,69	100%	131%	117,7%



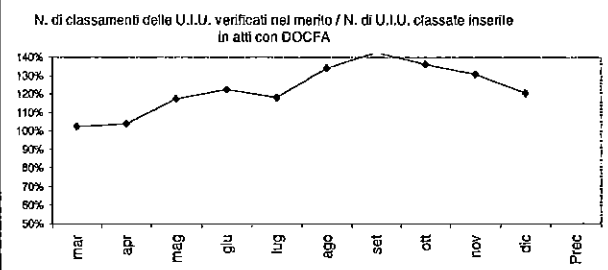
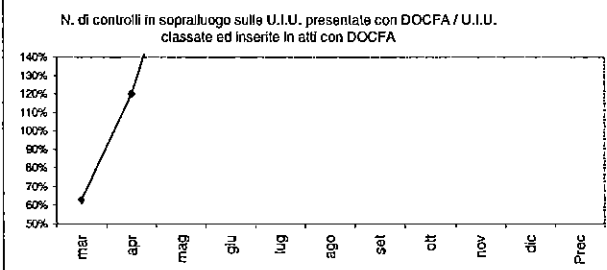
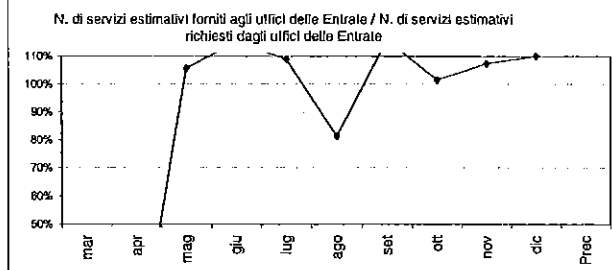
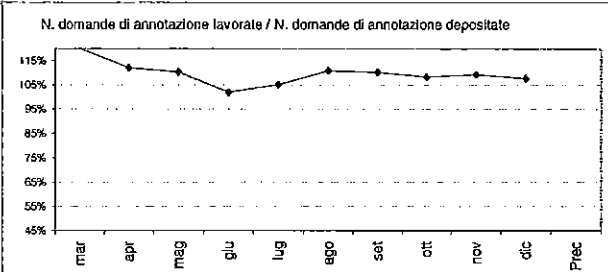
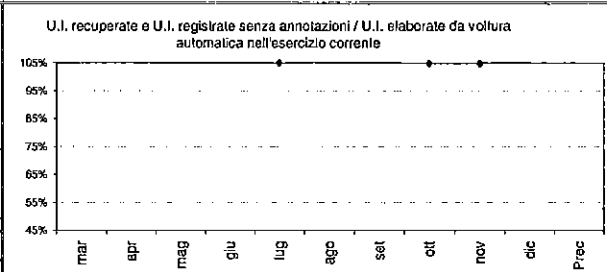
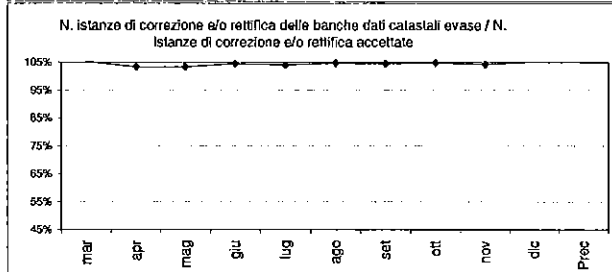
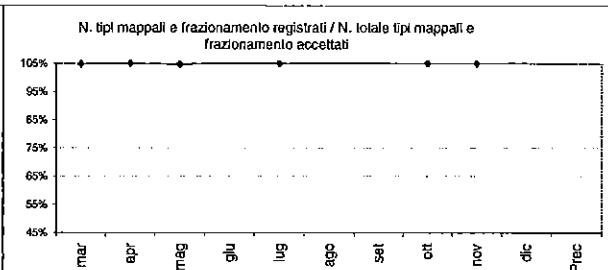
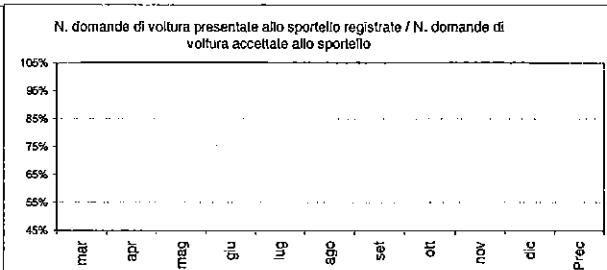
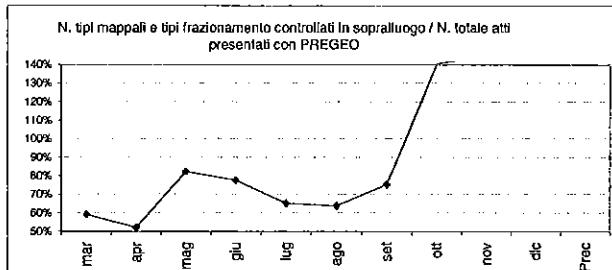
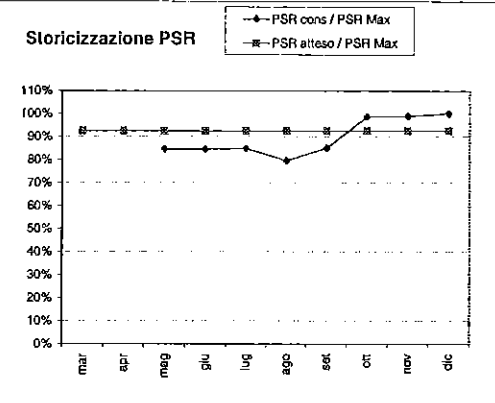
Bilancio 2009 - U.I. FIDUCIARIANALISI - RAVENNA										
C.D.	CATEGORIA	DESCRIZIONE	VALORI PRECEDENTI	dic			Sivad 2009			
				Valore atteso	Valore massimo	Conseguito	Atteso	Massimo	Conseguito	
Servizi ai contribuenti e gestione tributi	I01016	N. tipi mappali e tipi frazionamento controllati in sopralluogo / N. totale atti presentati con PREGEO	143,81%	95%	110%	110,00%	0,088	0,097	0,097	
	I01021	N. domande di voltura presentate allo sportello registrate / N. domande di voltura accettate allo sportello	105,15%	95%	105%	105,00%	0,052	0,054	0,054	
	I01017	N. tipi mappali e frazionamento registrati / N. totale tipi mappali e frazionamento accettati	105,20%	95%	105%	105,00%	0,066	0,069	0,069	
	I01001	N. istanze di correzione e/o rettifica delle banche dati catastali evase / N. istanze di correzione e/o rettifica accettate	104,65%	95%	105%	104,65%	0,032	0,034	0,033	
	I01024	U.I. recuperate e U.I. registrate senza annotazioni / U.I. elaborate da voltura automatica nell'esercizio corrente	104,97%	95%	105%	104,97%	0,024	0,025	0,025	
	I02001	N. domande di annotazione lavorate / N. domande di annotazione depositate	104,97%	95%	105%	104,97%	0,067	0,070	0,070	
Interventi volti a garantire l'equità fiscale	P04009	N. di Comuni pubblicati sul sito Internet dell'Agenzia tramite GeoPol / N. Comuni con cartografia	110,00%	95%	110%	110,00%	0,035	0,038	0,038	
	I05004	N. di servizi estimativi forniti agli uffici delle Entrate / N. di servizi estimativi richiesti dagli uffici delle Entrate	110,00%	90%	110%	110,00%	0,008	0,009	0,009	
	I01050	N. di controlli in sopralluogo sulle U.I.U. presentate con DOCFA / U.I.U. classate ed inserite in atti con DOCFA	192,56%	95%	110%	110,00%	0,105	0,115	0,115	
	I01011	N. di classamenti delle U.I.U. verificati nel merito / N. di U.I.U. classate inserite in atti con DOCFA	140,52%	95%	110%	110,00%	0,090	0,099	0,099	
						0,57	0,61	0,61		
								100%	131%	130,9%



Ufficio Provinciale del Catastro (C.A.T.)				dic			2009		
C.A.T.	C.A.T. (C.A.T.)	C.A.T. (C.A.T.)	C.A.T. (C.A.T.)	C.A.T. (C.A.T.)			C.A.T. (C.A.T.)		
				Valore atteso	Valore massimo	Consuntivo	Valore atteso	Valore massimo	Consuntivo
Servizi ai contribuenti e gestione tributi	I01016	N. tipi mappali e tipi frazionamento controllati in sopralluogo / N. totale atti presentati con PREGEO	116,62%	95%	110%	110,00%	0,054	0,060	0,060
	I01021	N. domande di voltura presentate allo sportello registrate / N. domande di voltura accettate allo sportello	105,26%	95%	105%	105,00%	0,039	0,041	0,041
	I01017	N. tipi mappali e frazionamento registrati / N. totale tipi mappali e frazionamento accettati	105,26%	95%	105%	105,00%	0,041	0,043	0,043
	I01001	N. istanze di correzione e/o rettifica delle banche dati catastali evase / N. istanze di correzione e/o rettifica accettate	104,92%	95%	105%	104,92%	0,030	0,031	0,031
	I01024	U.I. recuperate e U.I. registrate senza annotazioni / U.I. elaborate da voltura automatica nell'esercizio corrente	105,16%	95%	105%	105,00%	0,016	0,017	0,017
	I02001	N. domande di annotazione lavorate / N. domande di annotazione depositate	105,10%	95%	105%	105,00%	0,055	0,058	0,058
Interventi volti a garantire l'equità fiscale	P04009	N. di Comuni pubblicati sul sito Internet dell'Agenzia tramite GeoPoi / N. Comuni con cartografia	110,00%	95%	110%	110,00%	0,039	0,043	0,043
	I05004	N. di servizi estimativi forniti agli uffici delle Entrate / N. di servizi estimativi richiesti dagli uffici delle Entrate	110,00%	90%	110%	110,00%	0,013	0,014	0,014
	I01050	N. di controlli in sopralluogo sulle U.I.U. presentate con DOCFA / U.I.U. classate ed inserite in atti con DOCFA	155,01%	95%	110%	110,00%	0,095	0,105	0,105
	I01011	N. di classamenti delle U.I.U. verificati nel merito / N. di U.I.U. classate inserite in atti con DOCFA	105,99%	95%	110%	105,99%	0,081	0,090	0,086
							0,48	0,50	0,50
							100%	131%	128,3%



LIVELLO PROVINCIALE - REGIONALE				dic			Sivad 2009		
At	ICDUE	INTRA UOIA	PRECED	PREV	REAL	PREV	PREV	PREV	PREV
Servizi ai contribuenti e gestione tributi	I01016	N. tipi mappali e tipi frazionamento controllati in sopralluogo / N. totale atti presentati con PREGEO	146,17%	95%	110%	110,00%	0,125	0,137	0,137
	I01021	N. domande di voltura presentate allo sportello registrate / N. domande di voltura accettate allo sportello	105,26%	95%	105%	105,00%	0,071	0,075	0,075
	I01017	N. tipi mappali e frazionamento registrati / N. totale tipi mappali e frazionamento accettati	105,25%	95%	105%	105,00%	0,094	0,098	0,099
	I01001	N. istanze di correzione e/o rettifica delle banche dati catastali evase / N. istanze di correzione e/o rettifica accettate	105,11%	95%	105%	105,00%	0,039	0,041	0,041
	I01024	U.I. recuperate e U.I. registrate senza annotazioni / U.I. elaborate da voltura automatica nell'esercizio corrente	105,23%	95%	105%	105,00%	0,045	0,047	0,047
Interventi volti a garantire l'equità fiscale	I02001	N. domande di annotazione lavorate / N. domande di annotazione depositate	107,77%	95%	105%	105,00%	0,092	0,096	0,096
	P04009	N. di Comuni pubblicati sul sito Internet dell'Agenzia Iramte GeoPoi / N. Comuni con cartografia	110,00%	95%	110%	110,00%	0,087	0,096	0,096
	I05004	N. di servizi estimativi forniti agli uffici delle Entrate / N. di servizi estimativi richiesti dagli uffici delle Entrate	110,00%	90%	110%	110,00%	0,047	0,052	0,052
	I01050	N. di controlli in sopralluogo sulle U.I.U. presentate con DOCCA / U.I.U. classate ed inserite in atti con DOCCA	201,48%	95%	110%	110,00%	0,160	0,176	0,176
	I01011	N. di classamenti delle U.I.U. verificati nel merito / N. di U.I.U. classate inserite in atti con DOCCA	120,60%	95%	110%	110,00%	0,139	0,151	0,151
						0,90	0,97	0,97	
						100%	131%	131,0%	



DIREZIONE REGIONALE	UFFICIO PROVINCIALE	MARZO	APRILE	MAGGIO	GIUGNO	LUGLIO	AGOSTO	SETTEMBRE	OTTOBRE	NOVEMBRE	DICEMBRE	MEDIA MAR-DIC 2009		
EMILIA ROMAGNA	BOLOGNA	100,0%	100,0%	100,0%	100,0%	100,0%	83,0%	83,0%	100,0%	100,0%	100,0%	97,0%	109	
	FERRARA	100,0%	100,0%	100,0%	83,0%	100,0%	100,0%	100,0%	100,0%	100,0%	100,0%	98,0%	109	
	FORLÌ	100,0%	100,0%	100,0%	100,0%	100,0%	100,0%	100,0%	100,0%	100,0%	100,0%	100,0%	111	
	MODENA	83,0%	83,0%	83,0%	83,0%	83,0%	83,0%	100,0%	100,0%	100,0%	100,0%	90,0%	100	
	PARMA	100,0%	100,0%	100,0%	100,0%	100,0%	100,0%	100,0%	100,0%	100,0%	100,0%	100,0%	111	
	PIACENZA	100,0%	100,0%	100,0%	100,0%	100,0%	100,0%	100,0%	100,0%	100,0%	100,0%	100,0%	111	
	RAVENNA	100,0%	100,0%	100,0%	100,0%	100,0%	100,0%	100,0%	100,0%	100,0%	100,0%	100,0%	111	
	REGGIO EMILIA	83,0%	100,0%	83,0%	83,0%	83,0%	100,0%	100,0%	100,0%	100,0%	100,0%	100,0%	93,0%	109
	RIMINI	100,0%	100,0%	100,0%	100,0%	100,0%	100,0%	67,0%	100,0%	100,0%	100,0%	100,0%	97,0%	109
MEDIA D.R.	96,30%	98,15%	96,30%	94,44%	96,30%	92,59%	98,15%	100,00%	100,00%	100,00%	100,00%	97,22%	100	
ITALIA	MEDIA NAZIONALE	98,41%	97,86%	98,42%	97,29%	98,30%	96,04%	97,96%	99,26%	98,72%	97,89%	98,02%	109	

CONSEGUIMENTO