

RdB/CUB

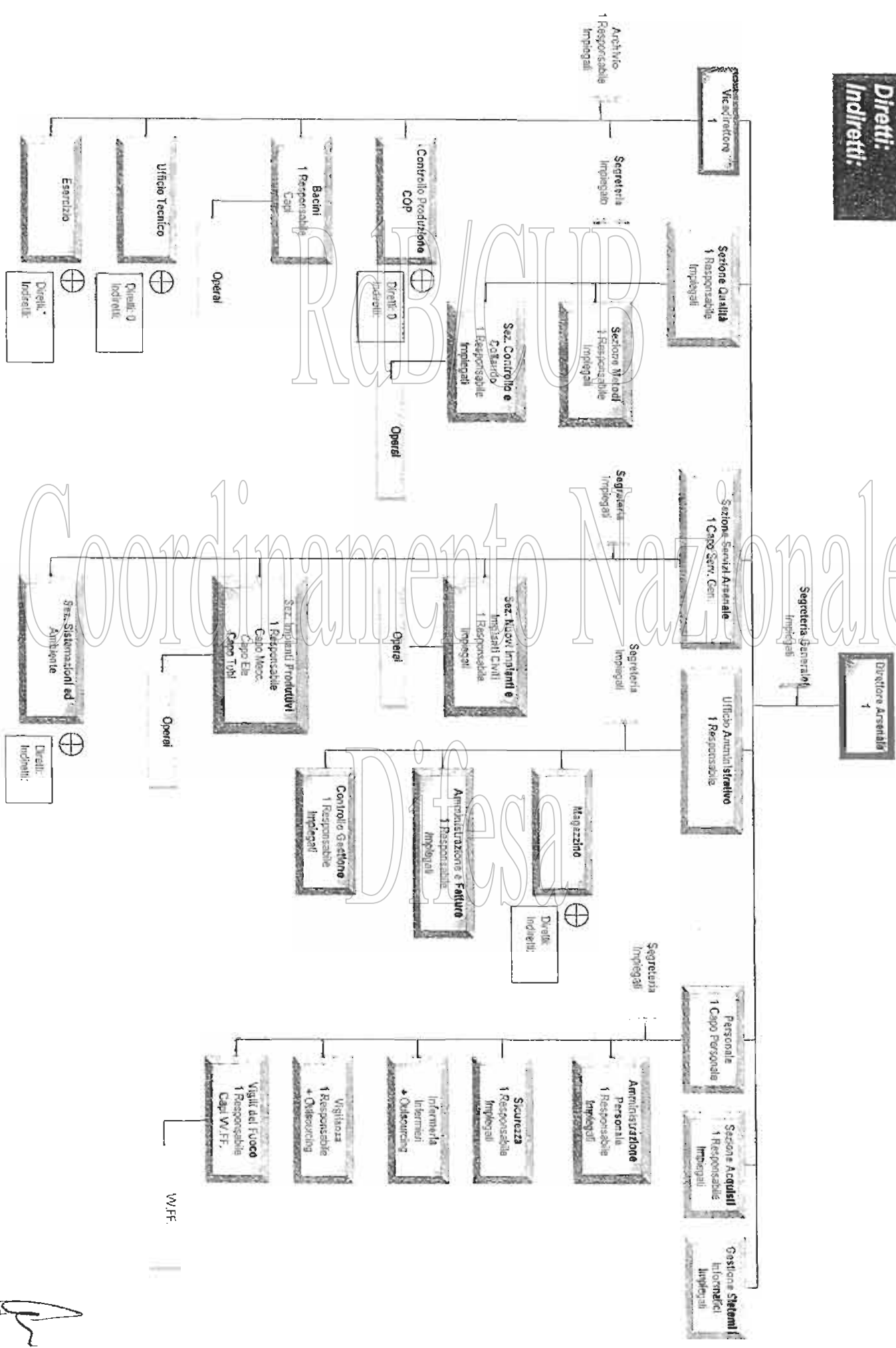
MODELLI TEORICI

Coordinamento Nazionale

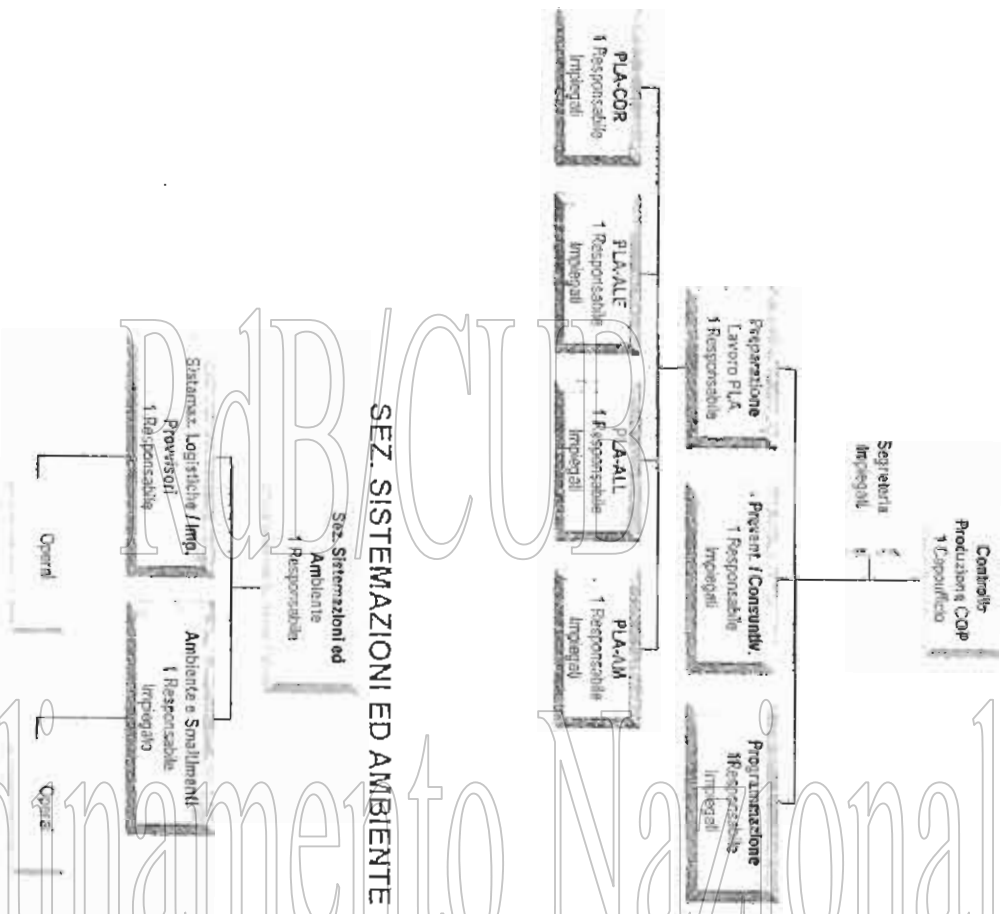
Ditesa

Diretti:
Indiretti:

ORGANIGRAMMA ARSENALE DI TARANTO - SPEZIA



UFFICIO COP



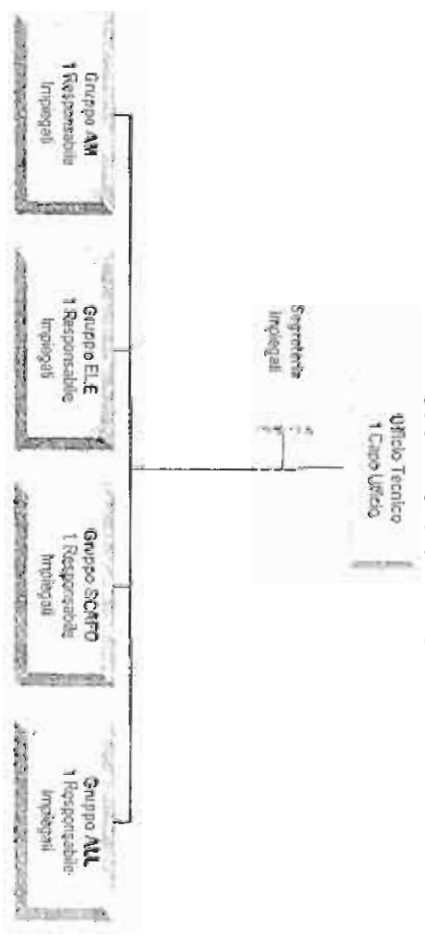
SEZ. SISTEMAZIONI ED AMBIENTE

Sez. Sistemazioni ed Ambiente
1 Responsabile



MAGAZZINO

UFFICIO TECNICO



COORDINAMENTO NAZIONALE

Difesa

Capo Ufficio
4 Capi
Elettrici
3 Capi
Elettrici
CRONIMI

ATE	Allestimento Elettrico
ALL	Allstimento
AMI	Apparato Motore
ASS	Assistenza
COI	Coordinamento
ETE	Elettrico
ENI	Fuori Apparato Motore
PLA	Programmazione Lavori

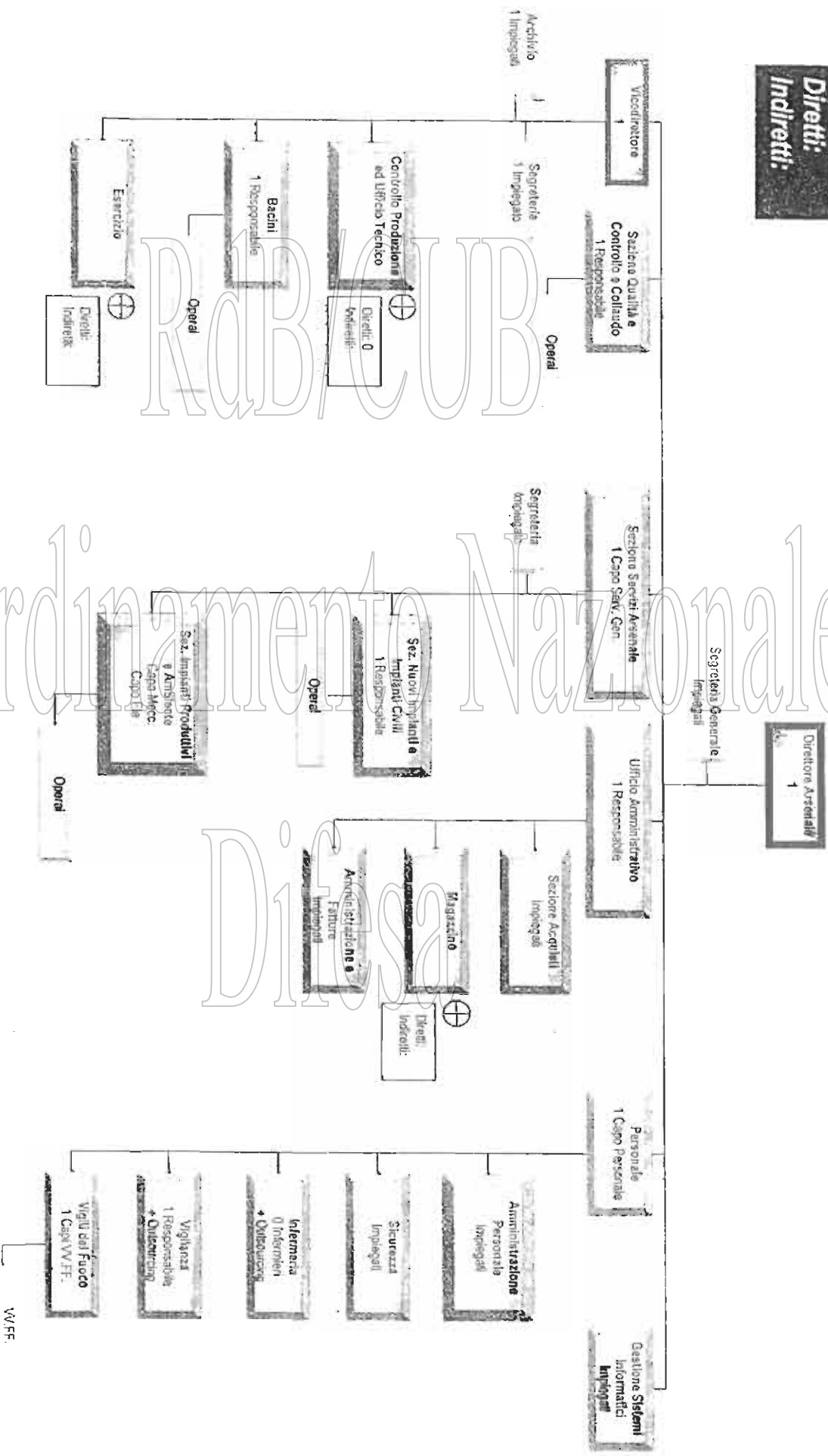
RdB/CUB

Coordinamento Nazionale

Difesa

ORGANIGRAMMA ARSENALE DI AUGUSTA

Diretti:
Indiretti:



RAB/CUB

Coordinamento Nazionale

Difesa

1/2

MAGAZZINO

Magazzino
1 Responsabile



CONTROLLO PRODUZIONE ED UFFICIO TECNICO

Controllo Produzione ed
Ufficio Tecnico
1 Capoufficio



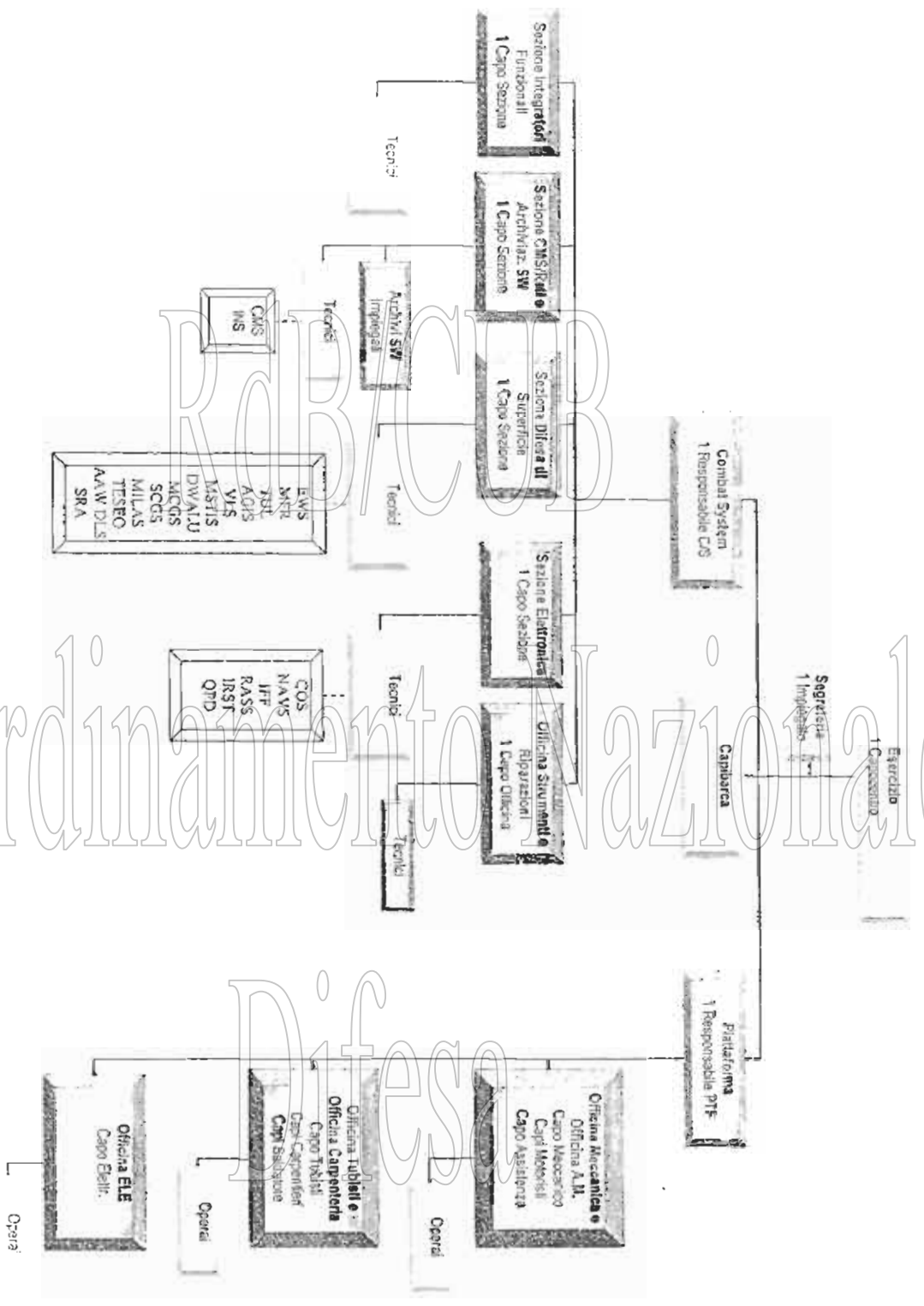
RdB/CUB

Coordinamento Nazionale

Difesa

6

SEZIONE ESERCIZIO



Coordinamento Nazionale Difesa

ALE	Allestimento Elettrico
ALL	Allestimento
AM	Apparato Motore
ASS	Assistenza
GOR	Coordinamento
ELF	Elettrico
FAM	Fuori Apparato Motore
PLA	Programmazione Lavori

RdB/CUB

Coordinamento Nazionale

Difesa