

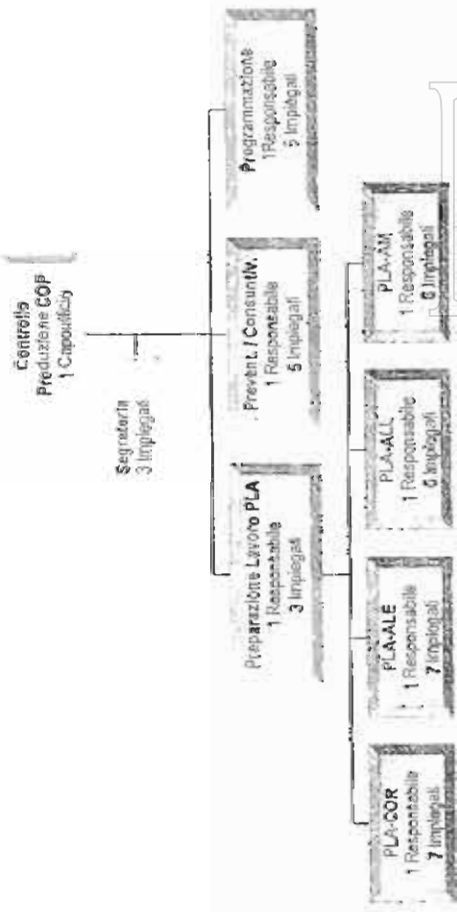
RdB/UB

Coordinamento Nazionale

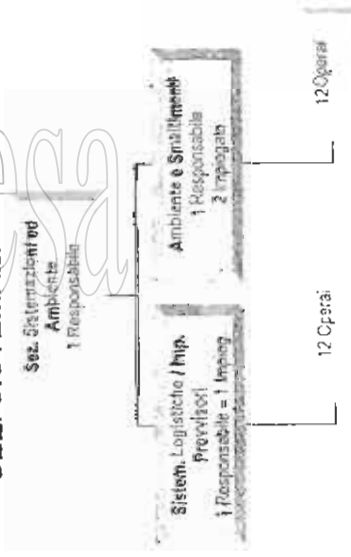
Difesa

NAVIGLIO / TONNELLAGGIO COMPLESSIVO

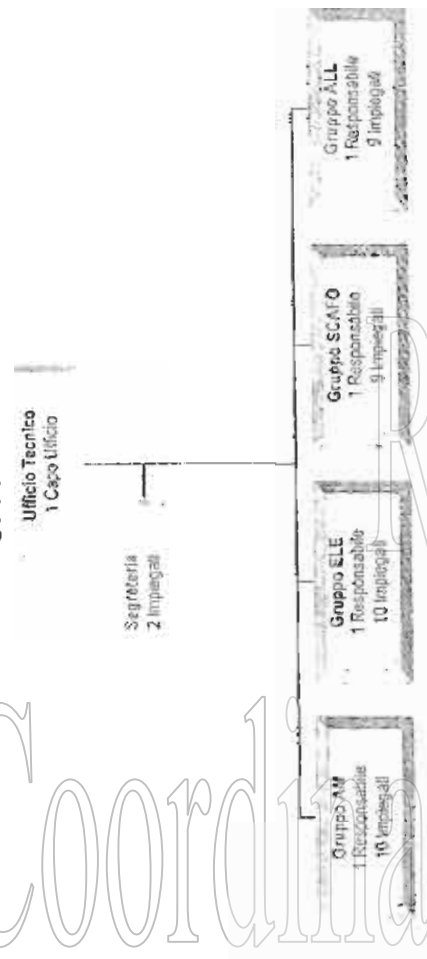
UFFICIO COP



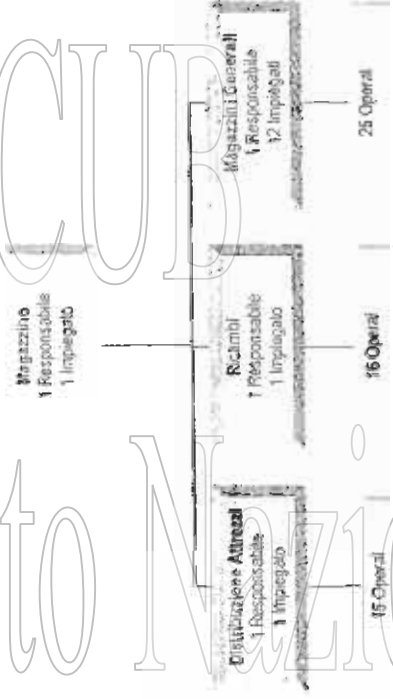
SEZ. SISTEMAZIONI ED AMBIENTE



UFFICIO TECNICO



MAGAZZINO

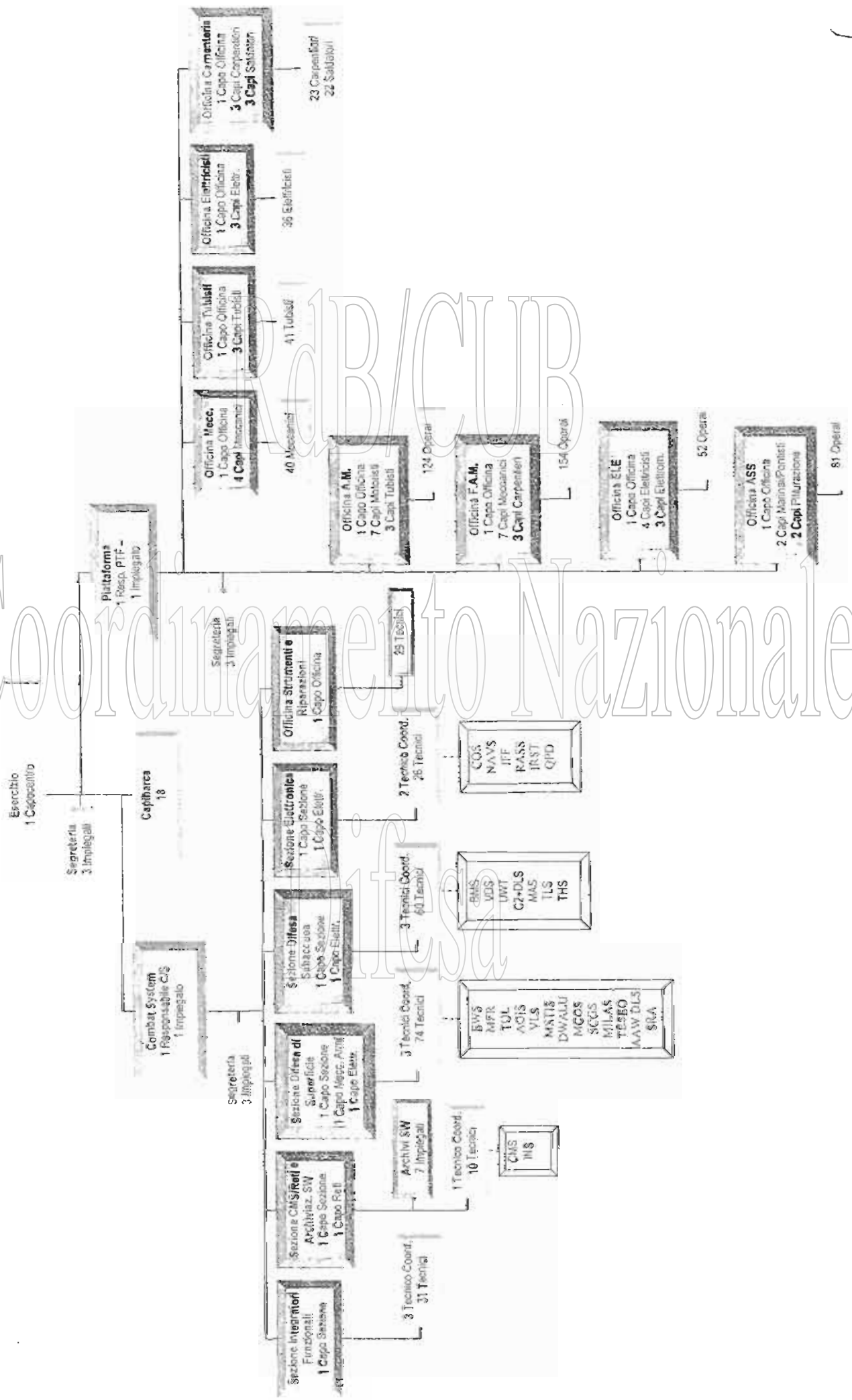


Coordinamento Nazionale

Difesa

RAB/CUB

SEZIONE ESERCIZIO



[Handwritten signature]

6

RdB/CUB

Coordinamento Nazionale

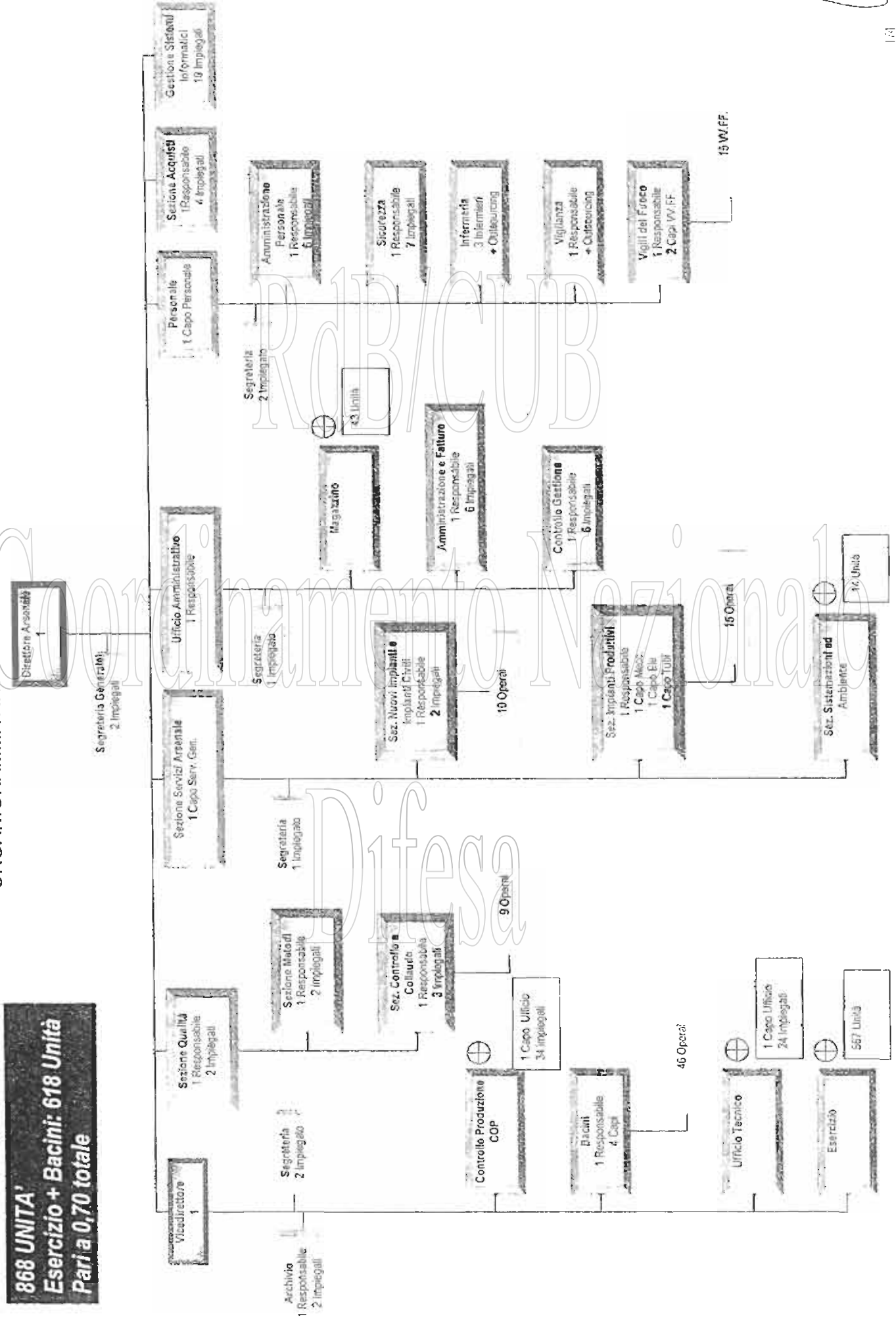
Difesa

Capo Offina
2 Cap
3 Cap
4 Cap
5 Cap
6 Cap

RANTO organigr FINALE
CRONIMI

ALE	Allestimento Elettrico
ALL	Allestimento
AM	Apparato Motore
ASS	Assistenza
COR	Coordinamento
ELE	Elettrico
FAM	Fuori Apparato Motore
PLA	Programmazione Lavori

868 UNITA'
Esercizio + Bacini: 618 Unità
Pari a 0,70 totale



15 VV.FF.

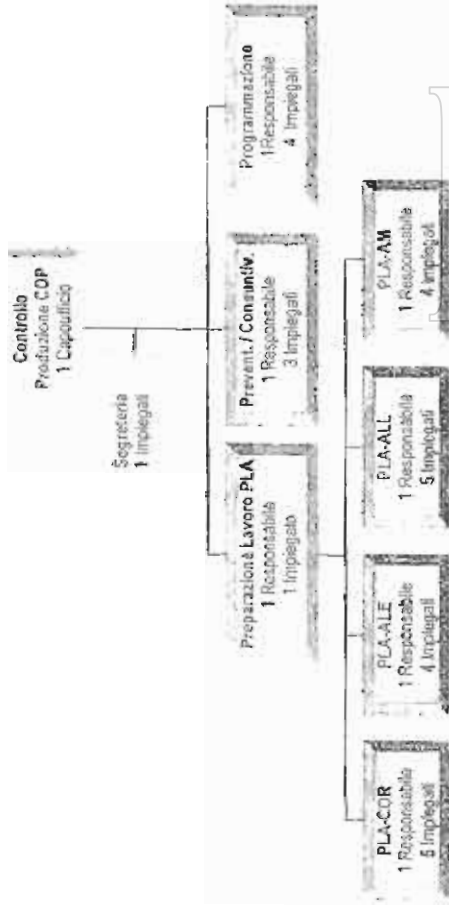
46 Operai

10 Operai

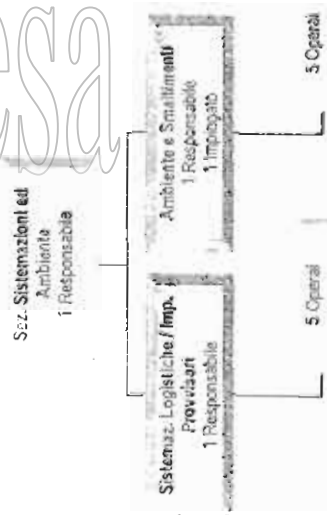
90 Operai

63

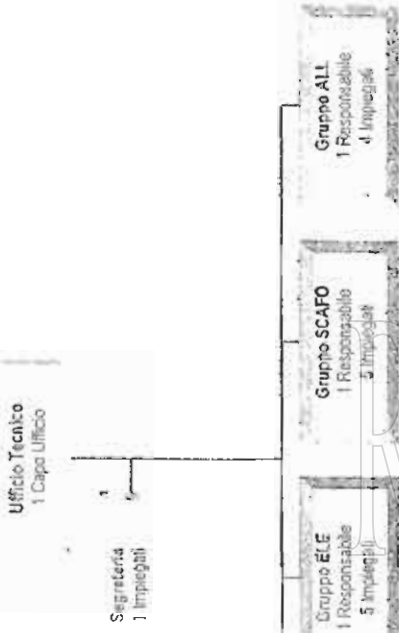
UFFICIO COP



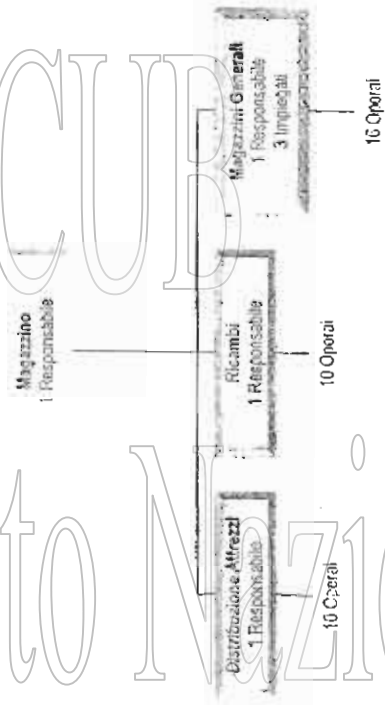
SEZ. SISTEMAZIONI ED AMBIENTE



UFFICIO TECNICO



MAGAZZINO

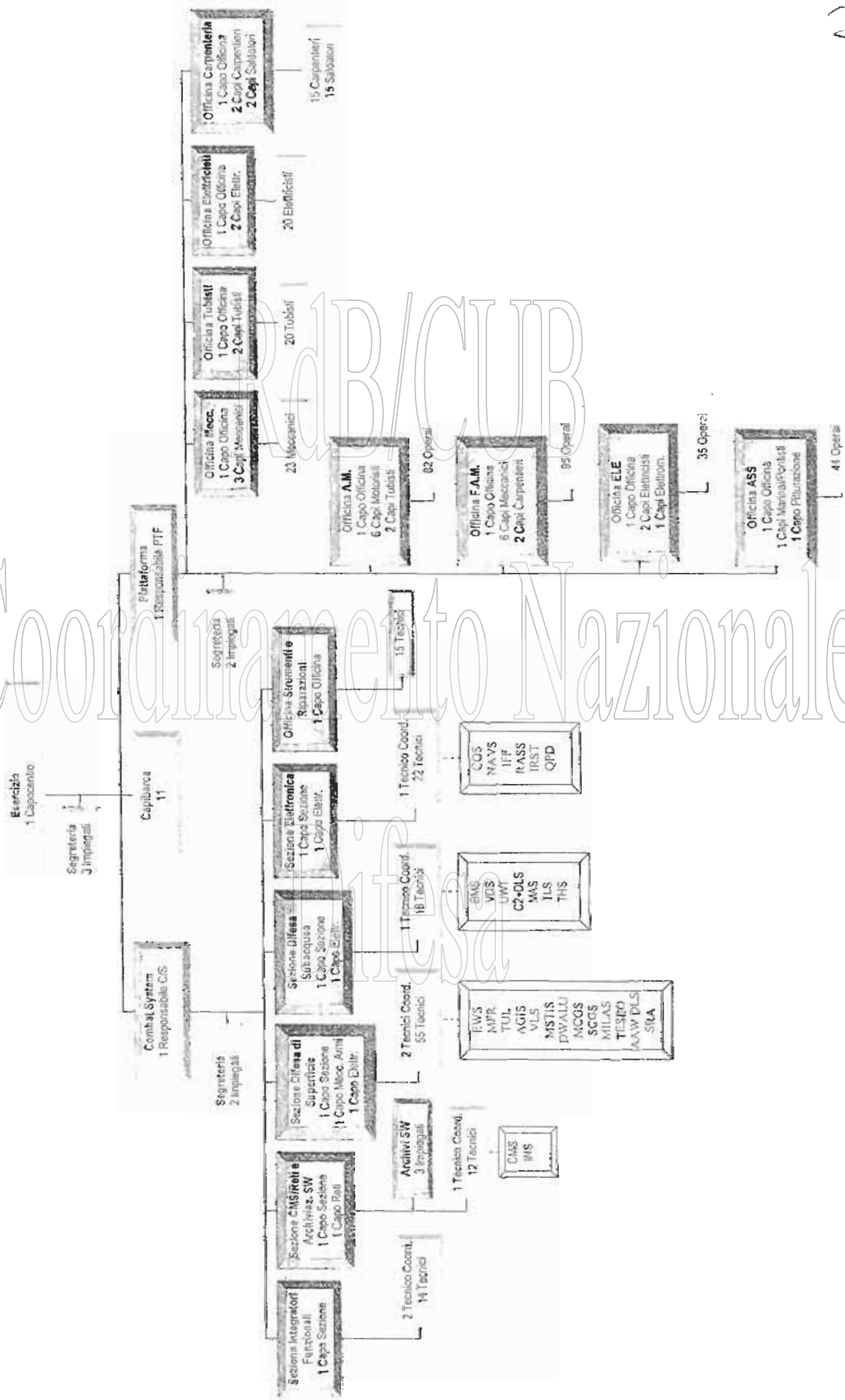


Coordinamento Nazionale

Difesa

RAB/CUB

SEZIONE ESERCIZIO



6

ALE	Allestimento Elettrico
ALL	Allestimento
AM	Apparato Motore
ASS	Assistenza
COR	Coordinamento
ELE	Elettrico
FAM	Fuori Apparato Motore
PLA	Programmazione Lavori

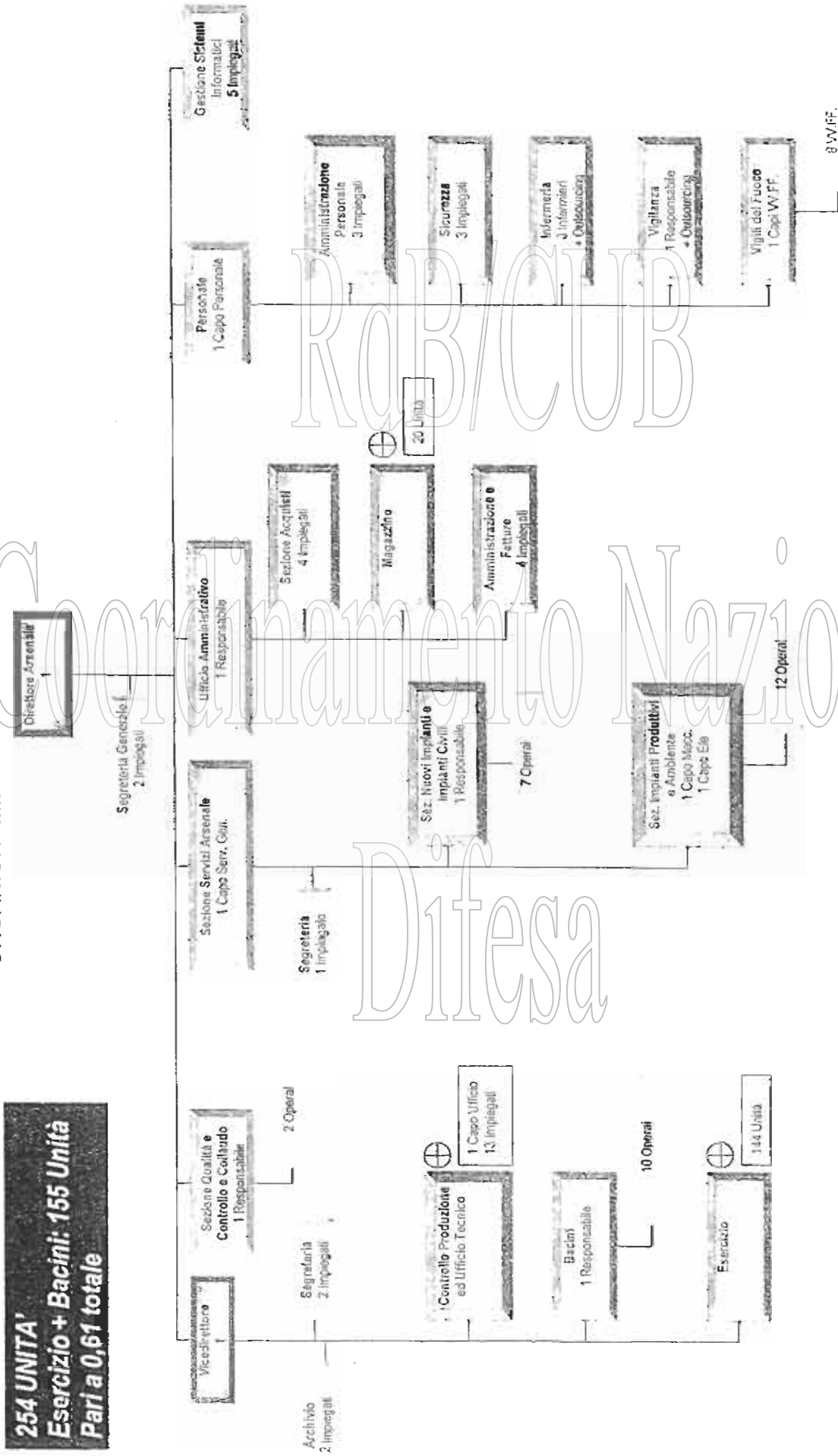
RdB/CUB

Coordinamento Nazionale

Difesa

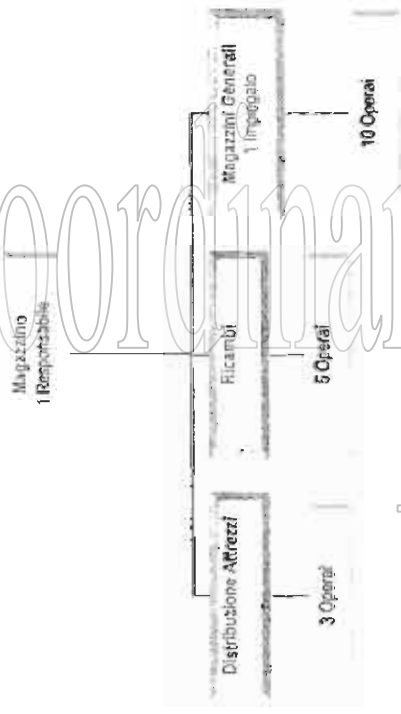
ORGANIGRAMMA ARSENALE DI AUGUSTA

254 UNITA'
Esercizio + Bacini: 155 Unità
Pari a 0,61 totale



1/4

MAGAZZINO



CONTROLLO PRODUZIONE ED UFFICIO TECNICO

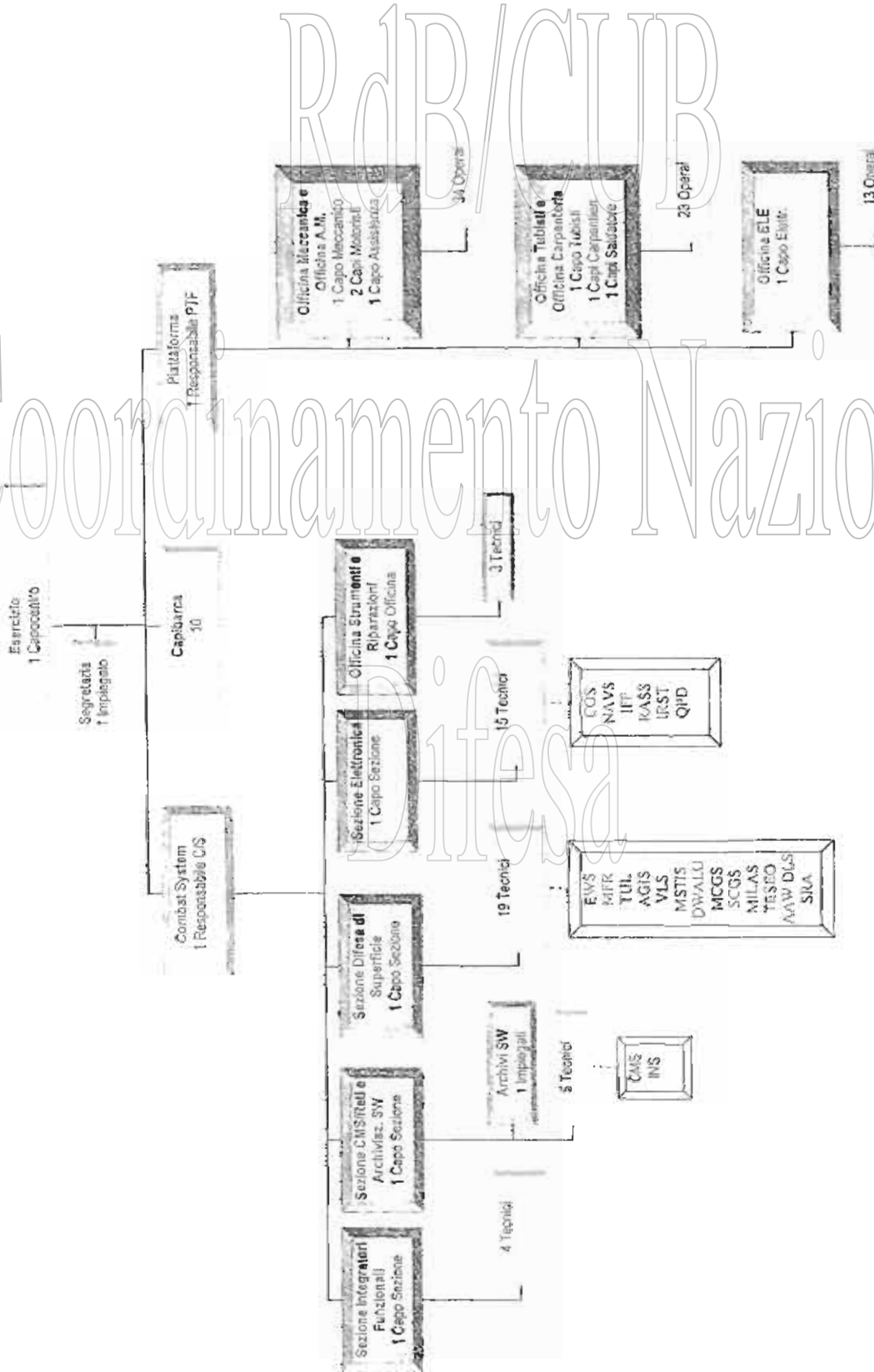
Controllo Produzione ed
Ufficio Tecnico
1 Capoufficio



RdB/CUB

Difesa

SEZIONE ESERCIZIO



374
b

