

## Aperture all'interno

**Piano interrato:** non è esente da questa divaricazione nemmeno il piano interrato. Qui a lato la foto scattata all'interno dell'archivio.

**L'Archivio:** discorso a parte merita l'archivio della Procura, oramai stracolmo di atti. L'amministrazione giudiziaria ha trovato spazi esterni per supplire alle carenze. L'unica soluzione, attualmente, ma che comporta un aggravio dei problemi logistici e di spesa. Le carenze di organico non permetterebbero la presenza di un presidio permanente con più unità lavorative, a meno che si scelga di mandare in sofferenza altri uffici e servizi erogati al pubblico (la coperta è corta e chi paga sono i lavoratori e l'utenza)

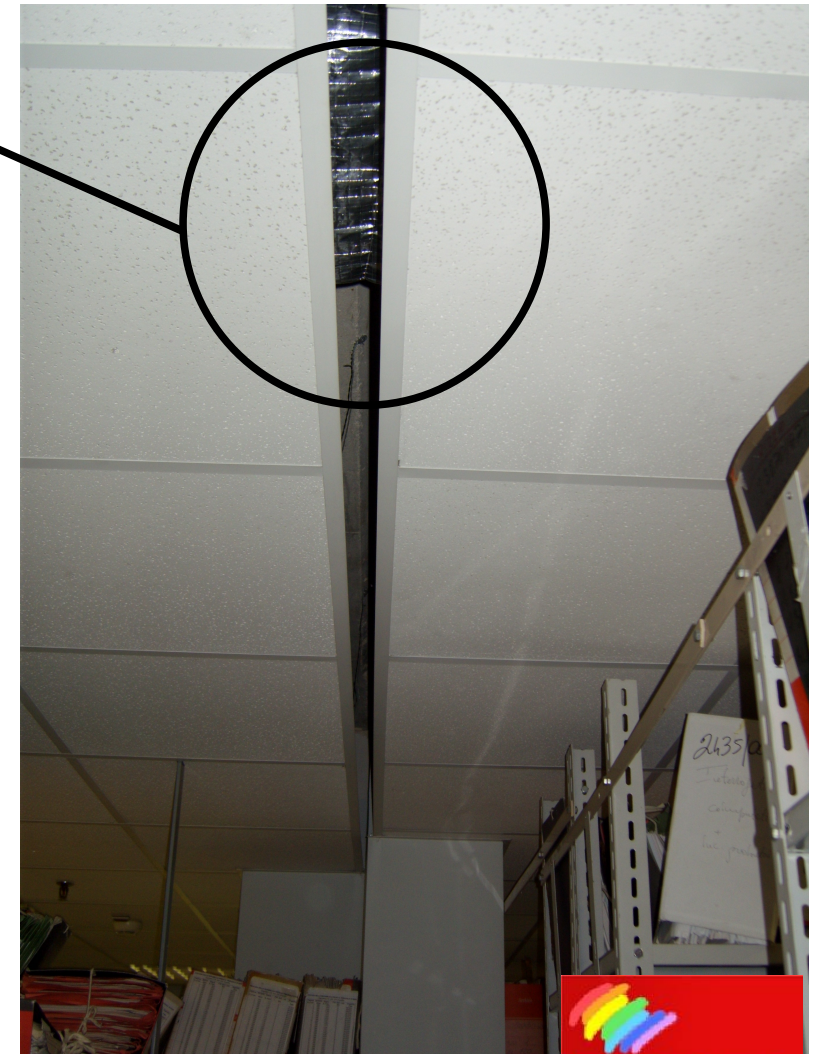


Foto e progetto grafico: Unione Sindacale di Base

## 3° capitolo – Crepe

Vicino ai punti di divisione dell'edificio è tutto un fiorire di crepe. In questa e nelle prossime due pagine vi mostriamo giusto un assaggio, un campionario....





Foto e progetto grafico: Unione Sindacale di Base

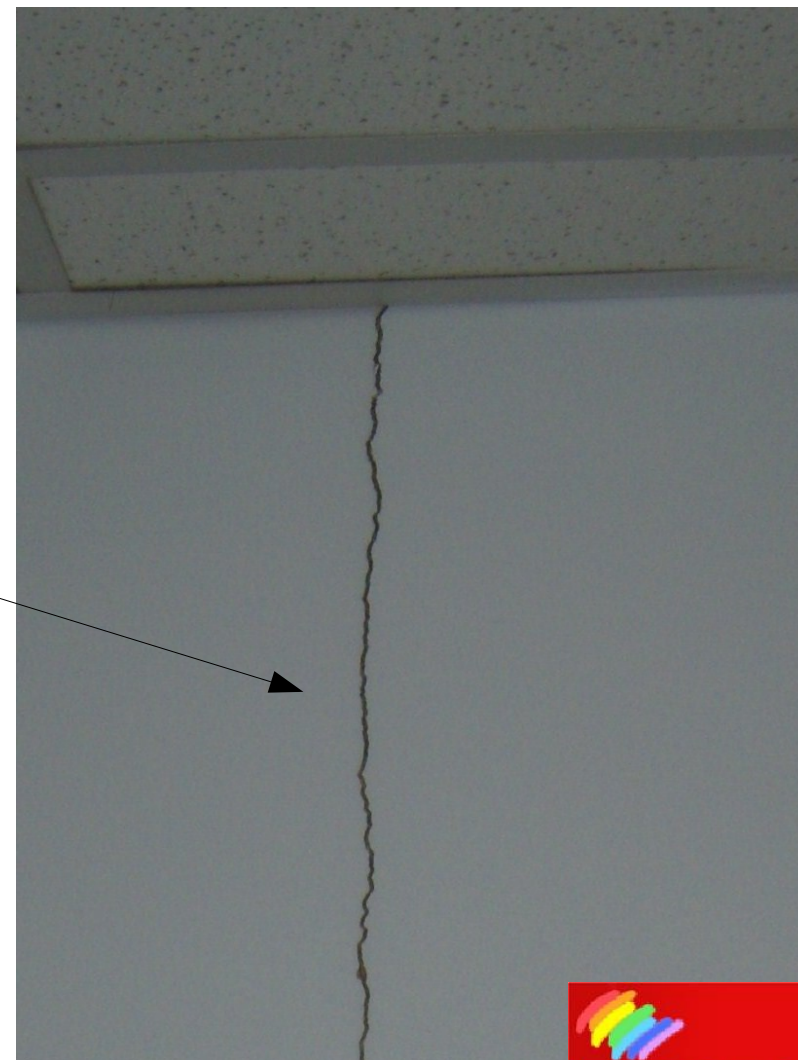


Foto e progetto grafico: Unione Sindacale di Base



## 4° capitolo – Pilastrini



Riportiamo la stessa foto di pagina due per introdurre questo capitolo dedicato ai pilastrini.

Tutti quelli che vi mostreremo nelle fotografie delle prossime pagine, hanno molto in comune tra loro:

in primis si dividono il compito di sorreggere tutta la struttura; ma altre caratteristiche li accomunano, come quella della erosione nella parte bassa ed in quella in alto, e nell'ossidazione dei ferri che le armano.

In alcuni casi si notano i segni di manutenzione a cui sono stati sottoposti nel tempo.



Le colonne nel  
parcheggio  
interrato:  
reggono il  
piano del  
parcheggio  
esterno.

Sono tutte in  
queste  
condizioni.



Foto e progetto grafico: Unione Sindacale di Base

I segni di un restauro.  
Ma sono pochi i  
pilastrini che mostrano i  
segni di  
manutenzione.

La maggior parte  
presentano evidenti  
segni di erosione.



Foto e progetto grafico: Unione Sindacale di Base