

# Gestione Integrata dei Rifiuti

- ❖ Definizioni e Classificazioni dei Rifiuti
- ❖ Interazione dei rifiuti con l'ambiente
- ❖ Dati sulla Produzione e Destino dei Rifiuti
- ❖ Gerarchia delle azioni di gestione
- ❖ Prevenzione nella produzione

## Raccolta Differenziata:

### Progettare il Ciclo di Gestione dei RSU

- ❖ Recupero Materia (Riuso & Riciclo, Compostaggio)
- ❖ Recupero Energetico (Trattamenti Termici)
- ❖ Trattamenti alternativi all'incenerimento (TMB)
- ❖ Smaltimento definitivo (Messa in Discarica)



## ... il sito web del Consorzio



**SERVIZI**  
Informazioni sui servizi urbani, svuotamenti e sui servizi integrativi, sulla raccolta dei rifiuti e sugli Ecosportelli.  
[pagina servizi >](#)

**TARIFFE**  
Dettagli sul sistema di tariffazione: tariffe domestiche e non domestiche  
[pagina tariffe >](#)

**IMPIANTI**  
Territorio servito dal Consorzio intercomunale Priula; informazioni su Ce.R.D., impianto di Spresiano e di Paese.  
[pagina impianti >](#)

**UTILITÀ**  
- [accessibilità](#)  
- [mappa del sito](#)  
- [downloads](#)  
- [english users](#)

**NEWSLETTER**  
Iscrivetevi alle Newsletters di Priula, riceverete tutte le novità.  
inserire email

**PARTNERS**  
  
Contarina S.p.A.  
servizi per l'ambiente  
[www.contarina.it](http://www.contarina.it)

**NEWS**  
- [COMUNI RICICLONI 2007: VINCE SAN BIAGIO DI CALLALTA](#)  
- [Online le foto della Giornata dell' Ambiente](#)

W3C WAI-A WCAG 1.0 W3C CSS W3C XHTML 1.0

[azienda](#) | [impianti](#) | [servizi](#) | [tariffe](#) | [news](#) | [contatti](#) | [accessibilità](#) | [mappa del sito](#) | [downloads](#) | [links](#)  
Copyright© 2003-2007 Consorzio Intercomunale Priula - All Rights Reserved  
powered by [klekoo.com](http://klekoo.com)

**Servizi**  
Regole e Consigli Pratici per ridurre gli imballaggi e non acquistare rifiuti

**Tariffe**  
meccanismo del trasponder: "contatore" di produzione rifiuti



**CONSORZIO INTERCOMUNALE PRIULA**

www.consorziopriula.it

[azienda](#) [impianti](#) [servizi](#) [tariffe](#) [news](#) [contatti](#) [international users](#)



## Regole e Consigli Pratici per ridurre gli imballaggi e non acquistare rifiuti

- Cercate di **RIDURRE GLI SPRECHI** comperando solo ciò di cui **AVETE BISOGNO** e scegliendo il contenitore più **ECOLOGICO**, quello con meno strati di carta e plastica.
- Preferite le **RICARICHE** e gli **IMBALLAGGI SALVASPAZIO**.
- **Comperate** frutta e verdura fresca **"A PESO"** e affettati e formaggi **AL BANCO**: eviterete inutili confezioni già pronte.
- Preferite **confezioni "FORMATO FAMIGLIA"**: fanno risparmiare soldi e imballaggi.
- Evitate le **MINI CONFEZIONI** per succhi, the, tonno, passate di pomodoro, ecc.
- **Evitate i prodotti "USA E GETTA"**, come rasoi, tovaglie e tovaglioli di carta, posate, piatti e bicchieri di plastica. Questi oggetti sono comodi, ma diventano subito rifiuti.
- Evitate confezioni con **IMBALLAGGI DOPPI E NON ESSENZIALI**. Acquistate, ad esempio, maionese e dentifricio senza il tubo di cartone.

### *... il meccanismo del trasponder:*

*... il servizio di raccolta dei rifiuti si è allineato agli altri servizi pubblici "a rete", come l'erogazione dell'acqua, del gas, dell'energia elettrica ...la fatturazione dell'asporto rifiuti ha ora un **contatore standardizzato** che ne misura il consumo ... è il **cassonetto verde** dotato di "transponder"*

... il sito web del Consorzio SA/2



# Consorzio SA/2

## La differenza fa l'ambiente

[Info](#) | [Contatti](#) | [Home Page](#) |  
[Area Amministrativa](#)

[Il consorzio](#)

[Raccolta differenziata](#)

[Ecologia nei trasporti](#)

[Biogas](#)

[Smaltimento inerti](#)

[Smaltimento beni durevoli](#)

[Sensibilizzazione](#)

[Contributi letterari](#)

[Comuni consorziati](#)

[Comunicati Stampa](#)

[Delibere](#)

[Bandi](#)

[Informazioni all'utenza](#)

### Il nostro impegno per l'ambiente

Un impegno costante e meticoloso per la salvaguardia ambientale e il benessere della comunità. Lo sforzo che il **Consorzio Sa/2** sta compiendo, potenziando la raccolta differenziata, è di realizzare iniziative tese al recupero e al riciclo dei materiali.

L'attività che svolgiamo in alcuni quartieri di Salerno e nei comuni ricadenti nel bacino del consorzio è un servizio importante, in ottemperanza alla normativa italiana ed europea per migliorare la gestione dei rifiuti, sottraendo allo smaltimento in discarica tutte quelle preziose risorse che possono essere recuperate, con indubbi benefici di carattere economico e immensi vantaggi per la qualità dell'ambiente e della vita di ogni cittadino.



La raccolta differenziata è innanzitutto un segnale di civiltà. Il concorso attento e puntuale di ogni famiglia, di ogni cittadino, sensibile e responsabile, serve a garantire una moderna e sicura gestione dei rifiuti ed un futuro migliore per le nuove generazioni. Il Consorzio Sa/2 è attento anche alle altre emergenze ecologiche e nell'organizzazione dei propri compiti ha messo al primo punto la tutela del nostro ecosistema. Abbiamo acquistato mezzi elettrici, senza emissioni di smog nell'aria e senza produzione di inquinamento acustico. Abbiamo deliberato la conversione a metano, meno inquinante, dei mezzi attualmente in dotazione e realizzato l'impianto di biogas nell'ex discarica di Parapoti, che produce elettricità dai rifiuti. Siamo inoltre gestori di un impianto di recupero degli inerti che concorre al riciclo dei materiali lapidei, con indubbi benefici ambientali per la bonifica del territorio. Nelle attività quotidiane del Consorzio Sa/2 c'è l'intero patrimonio della nostra Cultura Ecologica.

*Avv. Dario Barbirotti*  
*Presidente Consorzio Comuni Bacino Salerno 2*

### Comunicati stampa

- ◆ 20/11/2007  
[Locandina attività di ritiro presso i bar](#)

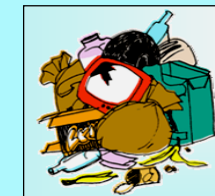
nessuna  
informazione su

- ✓ sistema tariffario
- ✓ servizi offerti
- ✓ impiantistica
- ✓ dati produzione

ma...

**in primo piano**  
**la faccia del**  
**presidente del**  
**consorzio**

# Consorzio SA/2



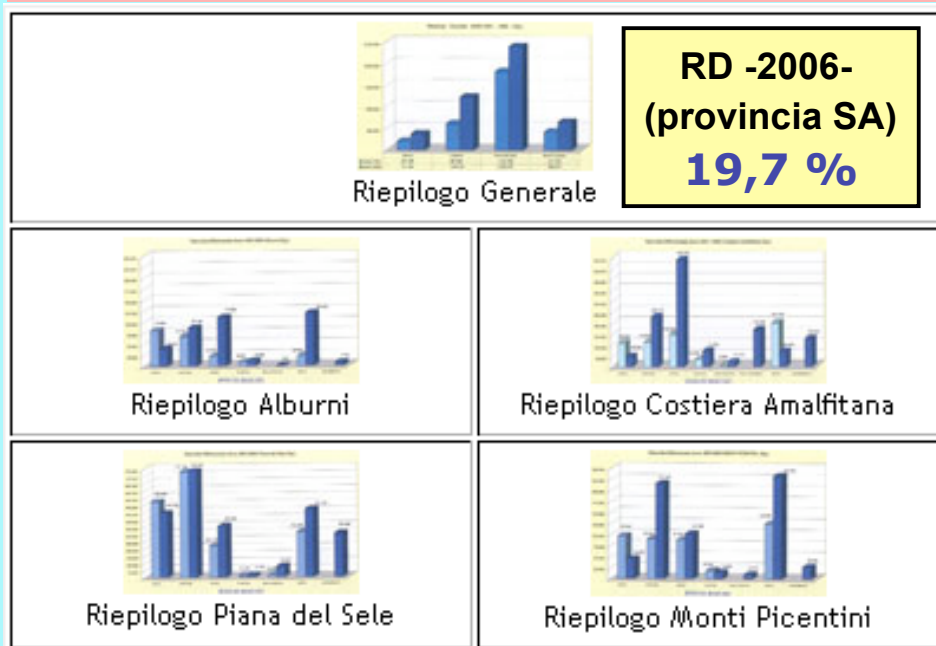
Il Consorzio comprende 40 Comuni, per circa 420.000 residenti in un'area di 1.330 km<sup>2</sup>

*Il Consorzio Sa/2 ha iniziato l'attività della raccolta differenziata nel **luglio 2000** (Ordinanze Commissariali n. 81 del 29/03/2000 e n.116 del 14/04/2000), con il servizio di ritiro di carta e cartone, poi esteso alle altre frazioni secche.*

*“Un **impegno costante e meticoloso** per la salvaguardia ambientale e il benessere della comunità. Lo **sforzo** che il Consorzio Sa/2 sta compiendo, **potenziando la raccolta differenziata**, è di realizzare iniziative tese al recupero e al riciclo dei materiali”*

il Presidente

Visualizza i dati della raccolta differenziata **2002**



solo 1 Comune applica la **TIA** in provincia di Salerno

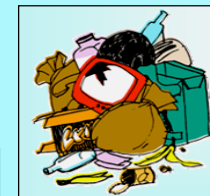
... cinque aree omogenee:

- Area Metropolitana di Salerno
- Costiera Amalfitana
- Piana del Sele
- Monti Picentini
- Calore/ Alburni

*mancano i dati di Salerno !!!*

media Italiana RD 2005  
**24,3 %**

## le migliori "performance" di RD in Campania



media Italiana RD 2005

24,3 %



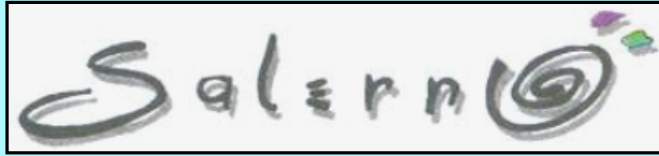
**Scuola Agraria del Parco di Monza**

### Raccolta umido e verde Gennaio-Giugno 2001

	Comune	Prov.	Popolazione	% RD Organico	% RD TOTALE	Mod. Racc.	kg/ab/gg
1	San Cipriano Picentino	SA	4.883	45,0	67,1	PP	0,353
2	Casamarciano	NA	3.589	44,6	63,6	PP	0,367
3	Vairano Patenora	CE	5.930	28,9	63,5	PP	0,297
4	Cimitile	NA	6.537	45,7	60,4	PP	0,354
5	San Vitaliano	NA	5.013	36,0	51,0	PP	0,364
6	Saviano	NA	13.101	32,0	46,1	PP	0,296
7	Sala Consilina	SA	12.772	22,2	45,6	PP	0,187
8	Pratola Serra	AV	3.369	28,5	44,8	SS	0,300
9	Baronissi	SA	15.005	29,1	44,3	PP	0,231
10	Siano	SA	9.265	26,7	43,3	PP/IE	0,267
11	Manocalzati	AV	3.050	21,6	39,2	PP	0,184
12	Comiziano	NA	2.009	28,8	37,2	PP	0,363
13	Cetara	SA	2.509	31,7	37,2	SS	0,325
14	Bracigliano	SA	5.015	19,2	36,2	PP	0,160
15	Visciano	NA	4.424	27,9	33,1	PP	0,201
16	Baiano	AV	4.811	18,9	32,6	PP	0,167
17	San Marzano sul Sarno	SA	9.556	22,1	31,9	SS	0,197
18	Pellezzano	SA	9.938	21,4	31,8	PP	0,194

# Progettare il Ciclo di Gestione dei RSU

il modello



da un articolo di  
PIERA CARLOMAGNO  
8-12-2007



**“Il lavoro di definizione del servizio di raccolta differenziata prosegue ... in queste ore sono state definite le zone in cui la città sarà divisa per la raccolta: sono quattro ...”**

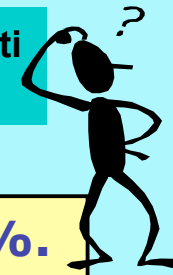
- ❖ **Zona A:** media densità abitativa, spazi sufficienti per contenitori condominiali (p.e. zone collinari).
- ❖ **Zona B:** bassa densità abitativa, spazi condominiali insufficienti ad ospitare più di un carrellato, abitazioni con meno di 6-8 utenze (p.e. Mariconda).
- ❖ **Zona C:** alta densità abitativa, spazi condominiali limitati e spazi pubblici sufficienti (p.e. Torrione).
- ❖ **Zona D:** alta densità abitativa, spazi condominiali e pubblici limitati (p.e. centro storico)

**Il modello di raccolta sarà domiciliare per la frazione organica e residenziale per il secco indifferenziato**

Ad ogni nucleo familiare verrà consegnato

- un secchiello per l'umido da 20-25 litri
- un secchiello per l'indifferenziata da 40-50 litri

dimensioni carrellati  
120 - 360 litri



**l'aumento della tassa sui rifiuti tra il 60 e il 70%.**



# costi di gestione del Ciclo dei RSU

1° parametro: bilancio economico della gestione



media Italiana costi Gestione Rifiuti-2003-  
**221 euro/ton**  
dati APAT



dati Prov. Milano, 2004

	€/ab/a	€/ton
RD < 35%	127	229
RD > 50%	88,6	193



**FINE**  
parte 3